

ART D'ASIE 亚洲艺术

Lundi 21 décembre 2020 - 11h

7 Rond-Point
des Champs-Élysées
75008 Paris

2020年12月21日 - 11时

法国巴黎
香榭丽舍大道
圆形广场7号



ARTCURIAL

Lot 115, Paysage miniature en argent filigrané et partiellement doré, Chine, dynastie Qing, XIX^e siècle, (détail) p.57

拍卖编号 115 号, 清 十九世纪 银部分鎏金盆景 (局部), 第57页



ART D'ASIE 亚洲艺术

Lundi 21 décembre 2020 - 11h

7 Rond-Point
des Champs-Élysées
75008 Paris

2020年12月21日 星期一 - 11时

法国巴黎
香榭丽舍大道
圆形广场7号



Lot 46, Paire de plaques en jades mauve et vert-pomme, Chine,
(détail) p.23

拍卖编号 46 号, 翠玉人物山水纹插屏一对(局部), 第23页



Isabelle Bresset



Shu Yu Chang

EXPOSITIONS PUBLIQUES

Téléphone pendant l'exposition
Tél.: +33 (0)1 42 99 20 32

Les conditions de visite et d'exposition sont susceptibles d'évoluer en fonction des mesures sanitaires en vigueur

Mercredi 16 décembre

11h-19h

Jeudi 17 décembre

11h-19h

Vendredi 18 décembre

11h-19h

12月16日 星期三

11时-19时

12月17日 星期四

11时-19时

12月18日 星期五

11时-19时

Lots assortis d'un ▲:

Pour une sortie de l'UE, un CITES de ré-export sera nécessaire, celui-ci étant à la charge du futur acquéreur

Lots en provenance hors CEE

(indiqués par un ○): aux commissions et taxes indiquées aux conditions générales d'achat, il convient d'ajouter la TVA à l'import (5,5% du prix d'adjudication)

VENTE

Lundi 21 décembre 2020 - 11h

Commissaire-Preneur
Isabelle Bresset

Directeur du département
Isabelle Bresset
+ 33 (0)1 42 99 20 13
ibresset@artcurial.com

Experts
Philippe Delalande
Qinghua Yin

Informations
Shu Yu Chang
+ 33 (0)1 42 99 20 32
sychang@artcurial.com

信息咨询
張書瑜
+ 33 (0)1 42 99 20 32
sychang@artcurial.com

Catalogue en ligne:
www.artcurial.com

Comptabilité clients
+33 (0)1 42 99 20 71
salesaccount@artcurial.com

Transport et douane
+ 33 (0)1 42 99 16 57
+ 33 (0)1 42 99 16 37
shipping@artcurial.com

Ordres d'achat, enchères par téléphone
+ 33 (0)1 42 99 20 51
bids@artcurial.com

ARTCURIAL
Live Bid

Assistez en direct aux ventes aux enchères d'Artcurial et enchérissez comme si vous y étiez, c'est ce que vous offre le service Artcurial Live Bid.
Pour s'inscrire:
www.artcurial.com



Art du Japon et de la Corée

Lots 1 à 32

日本与朝鲜艺术



Lot 11, Statue de bouddha en bois laqué or, Japon, époque Edo (1603-1868), (détail) p.8

拍卖编号 11 号, 日本 江户时代 木漆金佛立像(局部), 第8页

1

**PAIRE DE GRANDS VASES
CLOISONNÉS MONTÉS
EN BRONZE, Japon, époque Meiji
(1868-1912)**

Balustres, à décor de grands cartouches de rapaces et oiseaux au milieu d'arbustes en fleur sur fond de fleurs stylisées et émaux aventurine, le col orné d'un dragon, monture en bronze doré; craquelures d'émail sur le corps d'un des vases
H.: 67,5 cm (26 1/2 in.)

A pair of large cloisonné vases, Japan, Meiji period (1868-1912)

日本 明治时代
铜胎珐琅花鸟龙纹大瓶一对
高: 67,5 cm

1 000 - 2 000 €



1

2

**VASE CLOISONNÉ, Japon,
époque Meiji (1868-1912)**

De forme balustre, à décor de coq et poule sur fond brun et blanc; petit manque d'émail au col
H.: 31 cm (12 1/4 in.)

A cloisonné enamel vase, Japan, Meiji period (1868-1912)

日本 明治时代
铜胎珐琅鸡纹瓶
高: 31 cm

200 - 300 €



2



3

3

BRÛLE-PARFUM EN BRONZE, Japon, première moitié du XX^e siècle

La panse à décor en léger relief et ajourée de phénix et oiseaux au milieu de branchages, le couvercle surmonté de trois *shishi*
H.: 45 cm (17 ³/₄ in.)

A bronze censer and cover, Japan, first half of 20th century

二十世纪上半叶 铜透雕凤纹盖炉
高: 45 cm

600 - 800 €



4

4

GROUPE EN BRONZE, Japon, époque Meiji (1868-1912)

Représentant un bateleur debout sur une base, tenant deux bâtons dans ses mains, une lanterne accrochée à sa ceinture, signature sur un pan de son tablier
H.: 32,3 cm (12 ³/₄ in.)

A bronze figure of tumbler, Japan, Meiji period (1868-1912)

日本 明治时代 铜人物像
高: 32,3 cm

600 - 800 €



5

5

PAIRE DE VASES CLOISONNÉS, Japon, époque Meiji (1868-1912)

À décor d'oiseaux en vol et perchés sur des branchages fleuris aux pieds desquels poussent des iris sur fond bleu nuit
H.: 18,5 cm (7 ¹/₄ in.)

A pair of cloisonné vases, Japan, Meiji period (1868-1912)

日本 明治时代
铜胎珐琅花鸟纹瓶一对
高: 18,5 cm

300 - 500 €

▲ 6

**GROUPE EN BRONZE, Japon,
époque Meiji (1868-1912)**

Représentant un éléphant, les défenses
en ivoire, attaqué par deux tigres,
signature en dessous
L.: 29,5 cm (11 1/2 in.)

*A bronze elephant and tigers group,
Japan, Meiji period (1868-1912)*

日本 明治时代 铜虎像争斗摆件
长: 29,5 cm

600 - 800 €



7

**DEUX VASES EN BRONZE, Japon,
fin de l'époque Meiji (1868-1912)**

La panse piriforme surmontée
d'un long col légèrement évasé,
l'un sculpté d'une cigale en
relief sur l'épaulement, l'autre,
d'une grenouille, signature à la base
H.: 27,5 cm (10 3/4 in.)

*Two bronze vases, Japan, late Meiji
period (1868-1912)*

日本 明治时代晚期 铜长颈瓶一对
高: 27,5 cm

800 - 1 200 €



8

**BRÛLE-PARFUM COUVERT
EN BRONZE, Japon, époque Meiji,
XIX^e siècle**

En forme de fleur de lotus reposant
sur une feuille et sa tige,
le couvercle ajouré et agrémenté
d'une mante religieuse formant la prise
H.: 15,2 cm (6 in.)

*A bronze censer and cover, Japan,
Meiji period, 19th century*

日本 明治时代 十九世纪
铜莲形香炉

高: 15,2 cm

600 - 800 €





9

9
**PAIRE DE VASES EN BOIS LAQUÉ,
 Japon, époque Meiji (1868-1912)**

Balustres en laque brun-noir, or et paillettes d'or, chaque vase accolé d'un frère *Shojo* sculpté et laqué en *hiramaki-e or*, argent et rouge, les kimonos à décor de môns et chrysanthèmes, l'un tenant un éventail, l'autre, une coupe, la bordure des vases ornée d'une frise de caractères *shou* stylisés; petits éclats à la laque et petite restauration à l'éventail
 H.: 20,5 cm (8 in.)

A pair of lacquered wood vases, Japan, Meiji period (1868-1912)

日本 明治时代
 木漆金人物瓶一对
 高: 20,5 cm

2 000 - 3 000 €



10

10

**MASQUE DE NÔ EN LAQUE
 NEGORO, Japon, époque Meiji
 (1868-1912)**

Représentant un démon à l'expression grimaçante; petit manque et usures
 H.: 24 cm (9 1/2 in.)

A negoro lacquer Nô mask, Japan, Meiji period (1868-1912)

日本 明治时代 漆木面具
 高: 24 cm

300 - 400 €

11

**STATUE DE BOUDDHA EN BOIS
 LAQUÉ OR, Japon, époque Edo
 (1603-1868)**

Représenté debout sur une base étagée supportant un lotus, auréolé d'une fleur de lotus épanouie, vêtu d'une robe monastique au plissé fluide, la main droite en *vitarkamudra*, la main gauche en *varadamudra*, les yeux mi-clos incrustés de verre, les cheveux en boucles et recouvrant l'*ushnisha*
 H.: 135 cm (53 1/4 in.)

Provenance:
 Galerie de Chartres, le 3 avril 2016

A gilt-lacquer wood figure of buddha, Japan, Edo period (1603-1868)

日本 江戸时代 木漆金佛立像
 高: 135 cm

来源: 2016年4月3日购于Chartres艺廊

4 000 - 6 000 €



11



12

12

**DEUX PEINTURES EN ROULEAUX
À L'ENCRE ET COULEUR SUR
SOIE, Japon, époque Edo, XIX^e siècle**

La première à décor d'oiseaux perchés sur des branches de cerisiers en fleurs et faisans sur des rochers d'où émerge un massif de pivoines, signature de Kien Yanagisawa (1706-1758) et cachet en bas à droite, la deuxième représentant des oiseaux en vol ou perchés sur des bambous, un couple de faisans à la base d'un rocher d'où émergent diverses fleurs, signature et cachet en bas à gauche, boîte de rangement en bois d'origine
Dimensions: 146 x 82 cm
(57 1/2 x 32 1/4 in.)

Two paintings, ink and color on silk, Japan, Edo period, 19th century, with a Japanese presentation box

日本 江戸时代 十九世纪
花鸟图卷轴两幅 绢本设色 (配木盒)
尺寸: 146 x 82 cm

2 000 - 3 000 €

13

**PARAVENT À SIX FEUILLES SUR
PAPIER, FOND DE FEUILLES D'OR
ET KIRIKANE, Japon, époque Edo,
XVIII^e-XIX^e siècle**

Décoré à l'encre et couleurs sur fond de feuilles d'or et paillettes d'or, d'un lettré chinois accoudé à une table en pierre, sur laquelle sont posés tablettes en bambous, pinceaux et petits paniers, trois disciples à ses côtés sur le promontoire rocheux au bord d'un torrent et observant un vol d'oies sauvages au-dessus d'une étendue d'eau et de roseaux; restaurations
Dimensions totales: 175 x 392 cm
(69 x 154 3/4 in.)

Provenance:
Ancienne collection de Sidney et Rosalie Rose de Worcester (USA)

A six-panel screen, ink and color, gold leaf and kirikane on paper, Japan, Edo period, 18th - 19th century

日本 江戸时代 十八-十九世纪
人物故事六扇屏
尺寸: 175 x 392 cm
来源: 美国Sidney 与 Rosalie Rose de Worcester旧藏

4 000 - 6 000 €

14

**PETITES PEINTURE ET
CALLIGRAPHIE À L'ENCRE
SUR PAPIER, Japon, XVII^e siècle**

La peinture représentant un personnage assis, encadrées sous verre; on y joint une boîte couverte en bois laqué du début du XX^e siècle, le dessus du couvercle à décor de Mont Fuji (usures, petit manque à la bordure de la boîte)
Dimensions des peintures: 7,3 x 4,6 cm
(3 x 1 3/4 in.)
Largeur de la boîte: 16,5 cm (6 1/2 in.)

A painting and a calligraphy, ink on paper, Japan, 17th century and a lacquered box and cover, Meiji period, 20th century

日本 人物图书法 纸本
日本 二十世纪初 漆木盖盒
尺寸(画): 7,3 x 4,6 cm
宽(盒): 16,5 cm

150 - 200 €



13



14



15

**PLAT EN FAÏENCE SATSUMA,
Japon, époque Meiji (1868-1912)**

Circulaire, à décor d'une danseuse et de musiciens devant un écran dans un intérieur, signé Kinkozan à la base
D.: 37,3 cm (14 3/4 in.)

A Satsuma plate, Japan, Meiji period (1868-1912)

日本 明治时代
萨摩烧人物故事盘
直径: 37,3 cm

300 - 500 €

16

**VASE EN FAÏENCE SATSUMA,
Japon, époque Meiji (1868-1912)**

De forme balustre, à décor de cerisiers en fleurs, bambous, pivoines et chrysanthèmes; restauration au pied, base percée
H.: 31 cm (12 in.)

A Satsuma vase, Japan, Meiji period (1868-1912)

日本 明治时代
萨摩烧花卉纹瓶
高: 31 cm

300 - 500 €

17

**COUPE EN FAÏENCE SATSUMA,
Japon, époque Meiji (1868-1912)**

A décor de scènes animées de samouraïs au centre, de fleurs, feuillages et nuages sur la bordure intérieure, fruits et fleurs sur l'extérieur, signé Kozan à la base
D.: 15,3 cm (6 in.)

A Satsuma bowl, Japan, Meiji period (1868-1912)

日本 明治时代
萨摩烧武士图碗
直径: 15,3 cm

600 - 800 €



18

**STATUE DE GARDIEN NIO
EN BRONZE, Japon, époque Meiji
(1868-1912)**

Représenté debout sur une base, la main gauche supportant un bol sonore, vêtu d'une tunique, le torse dénudé, côtes saillantes, une écharpe retombant en volutes de part et d'autre du corps, signé Kusunoki Masayuki
H.: 60 cm (23 3/4 in.)

A bronze figure of Nio, Japan, Meiji period (1868-1912)

日本 明治时代 铜金刚力士立像
高: 60 cm

300 - 400 €

19

**STATUETTE DE CHAT
EN PORCELAIN KUTANI, Japon,
époque Meiji (1868-1912)**

Représenté couché endormi, le pelage rehaussé de dorure, un ruban noué autour du cou
L.: 25,5 cm (10 in.)

A Kutani cat, Japan, Meiji period (1868-1912)

日本 明治时代 九谷烧猫摆件
长: 25,5 cm

300 - 400 €

20

**BRÛLE-PARFUM COUVERT
EN BRONZE, Japon, époque Meiji
(1868-1912)**

Représentant *Tengu*, ailes déployées au sommet d'une sphère, soulevée par une vague écumante au pied de laquelle sont sculptés des crabes et poulpes, et décorée en léger relief d'un grand dragon émergeant de flots et tenant dans ses griffes la perle sacrée
H.: 51 cm (20 1/4 in.)

A bronze censer and cover, Japan, Meiji period (1868-1912)

日本 明治时代 铜香炉
高: 51 cm

2 000 - 3 000 €



18



19



20



21

21
**PEINTURE EN ROULEAU À
 L'ENCRE ET COULEUR SUR SOIE,
 Japon, XX^e siècle**

Représentant un homme dans une barque
 sur une rivière au milieu d'un paysage
 montagneux et arboré, inscription
 et deux cachets en haut à gauche
 Dimensions: 116,7 x 36,5 cm
 (46 x 14 1/2 in.)

*A scroll painting, ink and color
 on silk, Japan, 20th century*

日本 二十世纪
 人物山水图卷轴 绢本设色
 尺寸: 116,7 x 36,5 cm

200 - 300 €



22

22
**PARAVENT À DEUX FEUILLES
 SUR PAPIER À FOND D'OR
 ET KIRIKANE, Japon, époque Edo,
 XVIII^e siècle**

Décoré à l'encre et couleur sur fond
 de paillettes d'or et feuilles d'or,
 d'une femme et ses servantes sur
 la terrasse d'un jardin; usures,
 déchirures restaurées et petits manques
 Dimensions d'une feuille: 163 x 85 cm
 (64 1/4 x 33 1/2 in.)

*A two-panel screen, ink and color,
 gold leaf and kirikane on paper, Japan,
 Edo period, 18th century*

日本 江戸时代 十八世纪
 仕女图两扇屏
 尺寸: 163 x 85 cm

3 000 - 4 000 €



23

23
**PAIRE DE HOKKAI-BAKO
 EN BOIS LAQUÉ, Japon,
 époque Meiji, XIX^e siècle**

Le corps cylindrique mouluré reposant sur quatre pieds évasés, à décor en *hiramaki-e* or de grues et pins sur fond noir, l'intérieur du couvercle orné de cerisiers, les pieds et le couvercle agrémentés de ferrures en cuivre doré et ciselé; une ferrure d'un pied détachée
 H.: 46 cm (18 in.)

A pair of lacquer Hokkai-Bako, Japan, Meiji period, 19th century

日本 明治时代 十九世纪
 漆木四足圆箱一对
 高: 46 cm

600 - 800 €



▲ 24

**POT À PINCEAUX EN IVOIRE
 SCULPTÉ, Japon, circa 1910-1920**

Sculpté dans une section de défense, d'une scène animée de personnages dans un marché, signature et cachet dans la partie inférieure; fentes et manque le fond
 H.: 16,5 cm (6 1/2 in.)

A carved ivory brush pot, Japan, circa 1910-1920

日本 约1910-1920
 象牙故事人物笔筒
 高: 16,5 cm

300 - 400 €



24

25
**PEINTURE À L'ENCRE ET
 COULEUR SUR PAPIER, Corée,
 dynastie Lee (1843-1897)**

Circulaire, représentant un personnage dans une maison, contemplant un paysage montagneux et arboré, un cachet de *Jang Seung-eop* en haut à droite et un autre cachet en haut à gauche, encadrée sous verre; déchirure
 L.: 23,2 cm (9 in.)

A framed painting, ink and color on paper, Korea, Lee dynasty (1843-1897)

朝鲜 李朝 人物山水图 纸本设色
 宽: 23,2 cm

200 - 300 €



25

26

BOL EN GRÈS ÉMAILLÉ CÉLADON, Corée, période Goryeo (918-1392)

L'intérieur à décor central d'une fleur entourée de fleurs et fruits, l'extérieur orné de fleurs sur fond de rinceaux; fêle de cuisson à la bordure
D.: 19 cm (7 1/2 in.)

A celadon stoneware bowl, Korea, Goryeo dynasty (918-1392)

朝鮮 高麗王朝 青釉花卉紋碗
直径: 19 cm

500 - 700 €

27

BOL EN GRÈS ÉMAILLÉ CELADON, Corée, dynastie Goryeo (918-1392)

Reposant sur un petit pied, l'intérieur à décor de fleurs stylisées, l'extérieur orné de médaillons de fleurs; fêles et égrenures restaurées à la bordure
D.: 20,7 cm (8 1/4 in.)

A celadon stoneware bowl, Korea, Goryeo dynasty (918-1392)

朝鮮 高麗王朝 青釉花卉紋碗
直径: 20,7 cm

200 - 300 €

28

BOL EN GRÈS ÉMAILLÉ CELADON, Corée, dynastie Goryeo (918-1392)

A décor central d'un médaillon bordé d'une frise de ruyi, entouré de nuages et grues, l'extérieur orné de rinceaux; restauration à la bordure
D.: 19,4 cm (7 3/4 in.)

A celadon stoneware bowl, Korea, Goryeo dynasty (918-1392)

朝鮮 高麗王朝 青釉仙鶴如意紋碗
直径: 19,4 cm

200 - 300 €

29

DEUX VASES EN PORCELAINE À GLAÇURE BLANCHE, Corée, dynastie Choseon (1392-1897)

En forme de bouteille, recouverts d'une glaçure finement craquelée pour l'un; égrenures à la base de l'un
H.: 23,5 et 30 cm (9 1/4 and 11 3/4 in.)

Two white glaze porcelain bottle vases, Korea, Choseon dynasty (1392-1897)

朝鮮 朝鮮王朝 白釉瓶兩件
高: 23,5 与 30 cm

400 - 600 €

30

VASE EN PORCELAINE À GLAÇURE BLANCHE, Corée, dynastie Choseon (1392-1897)

La panse piriforme, le col en forme de coupe; on y joint un vase piriforme en porcelaine blanche du XX^e siècle (cassures recollées au col)
H.: 14,5 et 25,5 cm (5 3/4 and 10 in.)

A white glaze porcelain vase, Korea, Choseon dynasty (1392-1897) and a white porcelain vase (20th century)

朝鮮 朝鮮王朝 白釉小瓶
朝鮮 二十世紀 白釉瓶
高: 14,5 与 25,5 cm

200 - 300 €

31

VASE, THÉIÈRE COUVERTE, BRÛLE-PARFUM TRIPODE ET BOL EN GRÈS À GLAÇURE CÉLADON, Corée, XX^e siècle

Le vase à panse globulaire décorée de motifs stylisés, le long col tubulaire agrémenté d'un anneau, la théière en forme de melon, ornée de fleurs diverses, le brûle-parfum ajouré de rinceaux (une anse cassée), le bol à décor de grues et nuages
H.: 25, 17,5 et 11,5 (10, 6 3/4 and 4 1/2 in.)
D. du bol: 14,2 cm (5 1/2 in.)

A celadon stoneware vase, a tea pot, a censer and a bowl, Korea, 20th century

朝鮮或韩国 二十世紀 青釉瓶、茶壺、三足香炉与碗
高: 25, 17,5 与 11,5 cm
直径(碗): 14,2 cm

450 - 650 €

32

VASE EN GRÈS ÉMAILLÉ CELADON, Corée, période Goryeo (918-1392)

La panse renflée, à décor de fleurs et rinceaux, le col légèrement évasé; manque et restauration au col
H.: 23,5 cm (9 1/4 in.)

A celadon stoneware vase, Korea, Goryeo dynasty (918-1392)

朝鮮 高麗王朝 青釉花卉纏枝紋瓶
高: 23,5 cm

500 - 700 €



26



27



28



29



30



31



32

Art de la Chine

Lots 33 à 174

中国艺术



Lot 62, Grand vase fanghu en bronze incrusté d'argent, Chine, dynastie Qing, XIX^e siècle, (détail) p.31
拍卖编号 62 号, 清 十九世纪 铜错银龙凤纹双耳壶(局部), 第31页

33

**CHEVAL EN TERRE CUITE GRISE,
Chine, époque Han (206 AV J.C.-
220 AP J.C)**

Représenté couché, tête amovible,
recouvert d'une polychromie rouge,
noire et engobe blanc, traces
de terre de fouille, socle;
cassures et restaurations

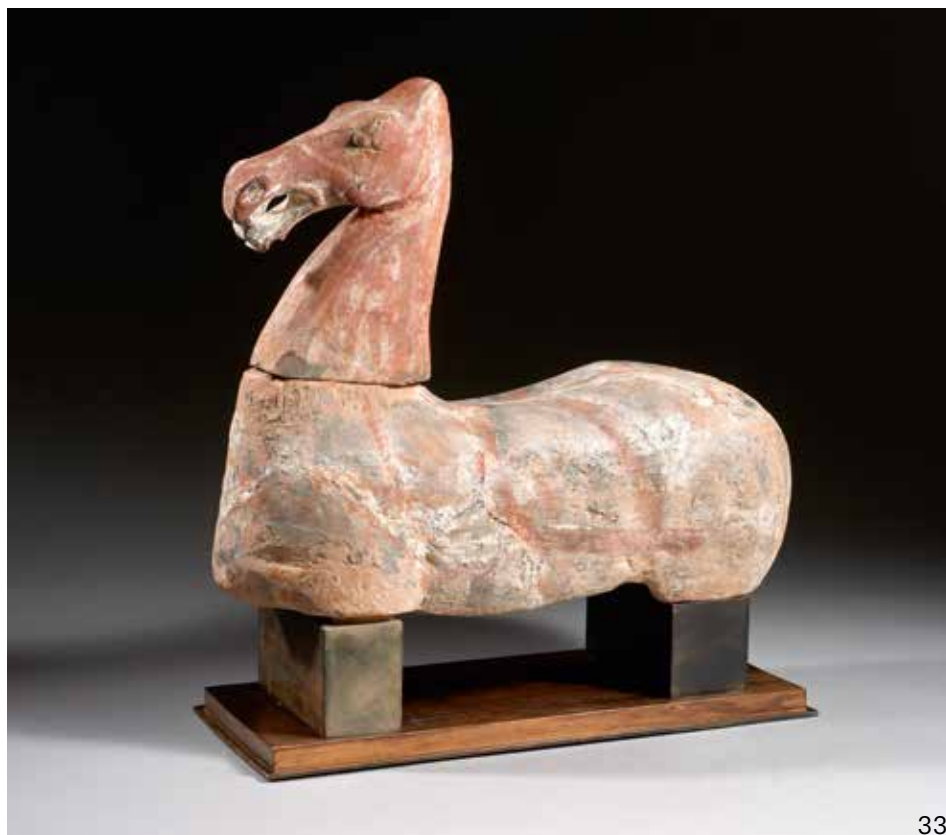
L.: 52 cm (20 1/2 in.)

*A gray pottery horse, China, Han dynasty
(206 BC-220 AD)*

汉 灰陶画彩卧马俑

长: 52 cm

600 - 800 €



33

34

**BOL EN CERAMIQUE QINGBAI,
Chine, dynastie Song, XII^e siècle**

Reposant sur un petit pied, l'intérieur
incisé de nuages; égrenures à la
bordure et au pied

D.: 19,3 cm (7 1/2 in.)

*A Qingbai bowl, China, Song dynasty,
12th century*

宋 十二世纪 青白釉碗

直径: 19,3 cm

200 - 300 €



34

35

**VASE HU EN BRONZE, Chine,
époque Han (206 AV J.C. - 220 AP J.C)**

De forme quadrangulaire balustre,
deux masques de taotie en relief
supportant des anneaux mobiles
formant les anses; oxydation verte

H.: 30,8 cm (12 in.)

*A bronze vase Hu, China, Han Dynasty
(206 BC-220 AD)*

汉 铜双耳方壶

高: 30,8 cm

600 - 800 €



35

36

**GROUPE EN JADE BLANC
SCULPTÉ, Chine, dynastie Qing,
XIX^e siècle**

En forme de chimère couchée, la tête tournée vers l'arrière, tenant dans sa gueule un *lingzhi*
L.: 4,2 cm (1 3/4 in.)

A carved white jade chimera, China, Qing dynasty, 19th century

清 十九世纪 白玉瑞兽衔芝把件
长: 4,2 cm

400 - 600 €

37

**SINGE ET ANIMAL DU ZODIAQUE
EN JADE, Chine**

Le singe assis tenant un fruit dans ses mains, l'animal du zodiaque représentant un personnage assis à tête de coq
H.: 4 et 3,7 cm (1 1/2 and 1 1/2 in.)

A carved jade monkey and a jade zodiacal animal, China

玉灵猴献寿佩与鸡首佩
高: 4 与 3,7 cm

500 - 700 €

38

**TROIS GROUPE EN JADE
CÉLADON ET ROUILLE, Chine**

Le premier représentant un cervidé couché, le deuxième, un *luohan* tenant un fruit, le troisième, un personnage dans le style des Han
L.: 8,3 cm (3 1/4 in.)
H.: 7,9 et 6,7 cm (3 and 2 3/4 in.)

Three carved russet and celadon jade groups, China

青玉留皮卧鹿摆件、罗汉佩与人物佩
长: 8,3 cm
高: 7,9 与 6,7 cm

800 - 1 200 €



39

**GROUPE EN JADE BLANC
ET ROUILLE, Chine**

Représentant deux canards accolés,
les têtes tournées vers l'arrière,
les plumes des ailes finement ciselées
L.: 4 cm (1 1/2 in.)

*A carved russet and white jade group,
China*

白玉留皮宝鸭佩
长: 4 cm

800 - 1 200 €



39

40

**GROUPE EN JADE BLANC
ET ROUILLE SCULPTÉ, Chine**

Représentant trois personnages dans
une barque passant sous les branches
d'un pin, socle en bois sculpté
de vagues
L.: 6,5 cm (2 1/2 in.)

*A carved russet and white jade group,
China*

白玉留皮人物泛舟摆件
长: 6,5 cm

1 000 - 1 500 €



40

41

CHIMÈRE EN JADE BLANC, Chine

Représentée couchée, la tête tournée
vers l'arrière, les pattes repliées
sous le corps
L.: 6,5 cm (2 1/2 in.)

A carved white jade chimera, China

白玉瑞兽佩
长: 6,5 cm

1 500 - 2 000 €



41

42

TROIS PENDENTIF EN JADÉITE, Chine, XX^e siècle

Deux ovales, à décor ajouré de perruche sur un perchoir, le pourtour formé de dragons *gui* stylisés, le troisième circulaire, sculpté d'une perruche perchée sur des branchages fleuris
H.: 3,8, 5 et 4,4 cm
(1 1/4 , 2 and 1 3/4 in.)

Three carved jadeite pendants, China, 20th century

二十世紀 翠玉佩三件
高：3,8, 5 与 4,4 cm

300 - 400 €

44

REPOSE PINCEAUX EN FORME DE MANTE RELIGIEUSE EN JADÉITE, Chine, fin de la dynastie Qing, début du XX^e siècle

Sculptée dans une pierre veinée de vert pomme, les pattes repliées, tenant une branche de *lingzhi*
L.: 8 cm (3 1/4 in.)

A carved jadeite mantis, China, late Qing dynasty, early 20th century

清晚期 二十世纪初
翠玉巧雕螳螂形笔搁
长：8 cm

300 - 400 €

45

PENDENTIF EN JADÉITE, Chine, XX^e siècle

En forme de double gourde, à décor en léger relief de calebasses et feuilles
H.: 6,5 cm (2 3/4 in.)

A carved jadeite pendant, China, 20th century

二十世紀 翠玉巧雕葫芦形佩
高：6,5 cm

300 - 400 €

43

FIBULE EN JADÉITE, Chine, fin de la dynastie Qing, fin du XIX^e - début du XX^e siècle

Le dessus sculpté et ajouré d'un *chilong*, l'extrémité en forme de tête de dragon, le dessous agrémenté d'un bouton
L.: 9,3 cm (3 3/4 in.)

A carved jadeite belt hook, China, late Qing dynasty, late 19th-early 20th century

清晚期 十九世纪末-二十世纪初
翠玉龙纹带钩
长：9,3 cm

400 - 600 €



42



43



44



45



Recto 正面



Verso 反面



Recto 正面



Verso 反面

46

PAIRE DE PLAQUES EN JADÉITE MAUVE ET VERT-POMME, Chine

Circulaires, sculptées sur les deux faces de sages ou lettrés jouant au jeu de Go, admirant une peinture ou le paysage, au milieu de pavillons et d'un paysage lacustre montagneux et arboré de pin et bambous
D.: 23,5 cm (9 1/4 in.)

Provenance:
Collection privée européenne

A pair of carved apple green and mauve jadeite circular plaques, China

翠玉人物山水纹插屏一对
直径: 23,5 cm
来源: 欧洲私人收藏

8 000 - 12 000 €



47

47
PENDENTIF ET PLAQUE EN JADE, Chine

Le pendentif sculpté et ajouré d'une femme, la plaque à décor sur une face d'une divinité terrible dans le style tibétain
 H.: 5,7 et 4,5 cm
 (2 1/4 and 1 3/4 in.)

A carved jade pendant and a jade plaque, China

玉仕女佩与兽纹牌
 高: 5,7 与 4,5 cm

200 - 300 €



48

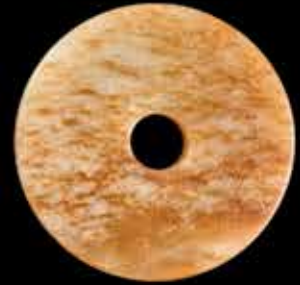
49
PLAQUE ET BAGUE D'ARCHER EN JADE CÉLADON PÂLE, Chine

La plaque sculptée et ajourée d'un daim sous un arbre, la bague d'archer à décor ajouré de caractères et fleurettes
 H.: 6 et 2,5 cm (2 1/2 and 1 in.)

A carved pale celadon jade plaque and archer's ring, China

青白玉镂雕鹿纹牌与扳指
 高: 6 与 2,5 cm

800 - 1 200 €



51
PENDENTIF EN JADE CÉLADON ET ROUILLE SCULPTÉ, Chine, XX^e siècle

La face sculptée d'oiseaux, fleur et *lingzhi*, le revers poli, socle; manque
 H.: 5,2 cm (2 in.)

A carved celadon and russet jade, China, 20th century

二十世纪 青玉留皮花鸟纹佩
 高: 5,2 cm

200 - 300 €

48
DISQUE BI ET PENDENTIF EN JADE, Chine

Le disque gravé sur une face de masques de taotie et sur le revers, d'une longue inscription, le pendentif ajouré d'oiseaux et fleurs
 D.: 5,5 cm (2 1/4 in.)
 L.: 7 cm (2 3/4 in.)

A carved jade Bi disc and pendant, China

玉髯饕面纹牌与花鸟纹佩
 直径: 5,5 cm
 长: 7 cm

300 - 400 €

50
TABATIÈRE EN JADE BLANC, Chine, dynastie Qing, fin du XIX^e siècle

En forme de melon, sculpté sur le pourtour de tiges et feuilles
 H.: 6 cm (2 1/4 in.)

A carved white jade snuff bottle, China, Qing dynasty, late 19th century

清 十九世纪末 白玉瓜形鼻烟壶
 高: 6 cm

1 000 - 1 500 €

52
PLAQUE EN JADE CÉLADON PÂLE, Chine, XX^e siècle

Circulaire, à décor ajouré d'animaux fantastiques, le centre mobile, socle en bois
 D.: 5,8 cm (2 1/4 in.)

A carved pale celadon jade plaque, China, 20th century

二十世纪 青白玉瑞兽纹牌
 直径: 5,8 cm

200 - 300 €



49



51



50



52



○ 53

**TABATIÈRE EN JADE NOIR ET
BLANC DE STYLE SUZHOU, Chine,
dynastie Qing, XVIII^e-XIX^e Siècle**

De forme ovoïde, remarquablement évidée, sculptée sur une face, en utilisant une veine de jade blanc de la pierre, d'un enfant, à genoux sur une plateforme rocheuse, tenant un cerf-volant de sa main droite, et la longe d'un buffle de sa main gauche, une paroi rocheuse sur sa droite, d'où émerge une branche de pin, l'autre côté poli, bouchon en cuivre serti de corail; cuillère manquante

H.: 6,2 cm (2 1/2 in.)

Provenance:

Collection Viviane JUTHEAU

A Suzhou style black and white jade snuff bottle, China, Qing dynasty, 18th-19th century

清 十八-十九世纪 墨白玉牧牛童子鼻烟壶

高: 6,2 cm

来源: Viviane JUTHEAU 旧藏

15 000 - 20 000 €



54

RHYTON EN JADE À TÊTE DE TAUREAU, Chine, dynastie Qing, XIX^e siècle

Le vase légèrement évasé reposant sur une tête de taureau finement sculptée
H.: 10 cm (4 in.)

Provenance:
Acquis chez R. Bormans Bruxelles en 1979

A carved celadon jade buffalo head rhyton, China, Qing dynasty, 19th century

清 十九世纪 玉牛首杯

高: 10 cm

来源: 1979年购于布鲁塞尔R. Bormans艺廊

4 000 - 6 000 €

Un exemplaire identique est illustré dans René-Yvon Lefebvre d'Argence, *Chinese Jades in the Avery Brundage Collection*, 1972, p.82.

An identical piece is illustrated in René-Yvon Lefebvre d'Argence, Chinese Jades in the Avery Brundage Collection, 1972, p.82.



55

COUPE EN JADE, Chine

En forme de conque, ornée de caractères tibétains sur le pourtour, une anse en forme de tête d'éléphant supportant un anneau mobile
L.: 16,5 cm (6 1/2 in.)

A carved jade cup, China

玉雕贝壳形杯

长: 16,5 cm

300 - 400 €





56

**PAIRE DE FAUTEUILS EN BOIS
(HUALI ?), NANGUANMAOYI,
Chine, fin du XIX^e-début du XX^e siècle**

Le bandeau du dossier galbé et sculpté d'un caractère stylisé, les accoudoirs incurvés soutenus par des montants latéraux en col de cygne, les quatre pieds liés entre eux par des traverses; certains éléments refaits
Dimensions: 106,5 x 60 x 45 cm
(42 x 23 3/4 x 17 3/4 in.)

Provenance:

Achat chez Sotheby's, New York, le 5 juin 1982

A pair of wood (huali?) armchair, Nanguanmaoyi, China, late 19th-early 20th century

十九世纪末-二十世纪初 木南管帽椅一对

尺寸: 106,5 x 60 x 45 cm

来源: 纽约苏富比, 1982年6月5日。

800 - 1 200 €

57

**PAIRE DE TABLES BASSES
EN BOIS LAQUÉ, Chine, plateaux
de la dynastie Ming (1368-1644)**

Le plateau en laque Qiangjin et Tianqi à décor d'un grand dragon évoluant parmi des pivoines et rinceaux, la bordure ornée de chauves-souris et caractères *shou* sur fond de svastika; bordure et piétement postérieurs; usures et petits manques de laque
Dimensions: 57,8 x 50,8 x 40,7 cm
(22 3/4 x 19 3/4 x 16 in.)

Provenance:

Galerie Roger Duchange, Paris 1986

A pair of lacquered wood coffee tables, China, the top panels Ming Dynasty (1368-1644)

填漆戗金牡丹龙纹几一对 (几面为明代)

尺寸: 57,8 x 50,8 x 40,7 cm

来源: 1986年购于巴黎Roger Duchange艺廊

1 500 - 2 000 €





58

**CABINET EN BOIS ET PANNEAUX
DE LAQUE, Chine, les panneaux XVIII^e,
l'encadrement fin du XIX^e-début
du XX^e siècle**

Ouvrant à deux portes, le bas sculpté d'une frise de dragons *gui* archaïsants, les deux panneaux de portes incrustés de nacre et ivoire teinté sur fond de laque rouge, ornés d'un faisan et d'échassiers, pivoines, fleurs, magnolias et arbustes fleuris; manques d'incrustations, restaurations, ferrures postérieures
Dimensions: 169,5 x 106 x 48 cm
(67 x 41 ³/₄ x 19 in.)

*A wood and lacquer two doors cabinet,
China, the lacquer panels 18th century,
the wood frame late 19th-early 20th century*

嵌百宝花鸟纹柜

(柜门为十八世纪, 柜体为十九世纪末-二十
世纪初)

尺寸: 169 x 106 x 48 cm

5 000 - 7 000 €



59

59
**BRÛLE-PARFUM TRIPODE
 ET COUPE EN BRONZE NIELLÉ
 D'ARGENT, Chine, dynastie Qing,
 XIX^e siècle**

La panse bombée reposant sur trois petits pieds, à décor en incrustation d'argent de caractères *shou* sur fond de grecques, deux anses en forme de U renversé sur la bordure, la coupe ornée d'une carpe sur fond de fleurs et glace craquelée, marque apocryphe *Shi Sou* sur les bases
 D.: 13 et 15,2 cm (5 1/4 and 6 in.)

A bronze tripod censer and its presentation dish, China, Qing dynasty, 19th century

清 十九世纪 铜错银香炉与碟
 直径: 13 与 15,2 cm

800 - 1 200 €



60

60
**BRÛLE-PARFUM TRIPODE
 ET VASE EN BRONZE, Chine,
 fin du XIX^e siècle et XX^e siècle**

Le brûle-parfum reposant sur trois pieds, la panse gravée de fleurs sur fond de motifs géométriques, deux dragons formant les anses; le vase balustre, à décor en léger relief d'un registre de lotus au-dessous d'une frise de pétales et fleurs; enfoncement à la panse du vase
 H.: 23 et 16,4 cm (9 and 6 1/2 in.)

A bronze tripod censer and a bronze vase, China, late 19th century and 20th century

十九世纪末与二十世纪
 铜三足香炉与莲纹瓶
 高: 23 与 16,4 cm

300 - 400 €



61

61
**BRÛLE-PARFUM TRIPODE
 EN BRONZE, Chine, XX^e siècle**

La panse renflée, reposant sur trois petits pieds, les anses arquées, marque apocryphe *Xuande* à la base
 l.: 15 cm (6 in.)

A bronze censer, China, 20th century

二十世纪 铜三足香炉
 宽: 15 cm

150 - 200 €

**GRAND VASE FANGHU EN
BRONZE INCRUSTÉ D'ARGENT,
Chine, dynastie Qing, XIX^e siècle**

De forme quadrangulaire balustre, inspiré des bronzes archaïques, la panse ciselée et incrustée de palmes archaïsantes surmontées d'une frise de phénix stylisés, le pied légèrement évasé, orné de dragons *gui* au-dessus d'une frise de grecques, le large col, de macarons et d'une frise de grecques, deux grandes anses en forme de dragon archaïsants sur les côtés

H.: 47,5 cm (18 ³/₄ in.)

A large archaistic silver inlaid bronze vase, China, Qing dynasty, 19th century

清 十九世纪 铜错银龙凤纹双耳方壶
高: 47,5 cm

3 000 - 4 000 €





63

**TSATSA EN TERRE LAQUÉE
ROUGE ET OR, Chine, dynastie Qing,
XVIII^e siècle**

Représentant Amitayus assis sur
une base lotiforme devant une mandorle,
les mains croisées et tenant un vase,
inscription au dos
H.: 10,5 cm (4 in.)

Provenance:
Ancienne collection de M. Jean-Louis
de Negroni

*A gold and red lacquered earth figure
of Amitayus, China, Qing dynasty,
18th century*

清 十八世纪 泥漆金无量寿佛牌
高: 10,5 cm
来源: Jean-Louis de Negroni 先生旧藏
500 - 600 €

63

64

**STATUE DE LUOHAN EN BOIS,
Chine**

Représenté assis en *padmasana*
sur une base lotiforme, les mains
en *dhyanamudra*, vêtu d'une longue robe
monastique, le visage serein, traces
de polychromie, socle en métal
H.: 99 cm (39 in.)

*A carved wood figure of a seated Luohan,
China*

木雕罗汉坐像
高: 99 cm

2 000 - 3 000 €



64

65

**STATUE DE ZHENWU EN GRÈS
ÉMAILLÉ TURQUOISE
ET AUBERGINE, Chine, dynastie Ming,
XVII^e siècle**

Représenté assis sur une banquette
devant un écran, les mains posées
sur les genoux, le visage serein,
les longs cheveux en arrière retombant
sur les épaules, vêtu d'une longue robe
ceinturée sous la poitrine; éclats
à la base, fêles et cassures restaurées
à l'écran

H.: 35 cm (13 3/4 in.)

*A turquoise and aubergine glazed pottery
figure of seated Zhenwu, China,
Ming dynasty, 17th century*

明 十七世纪 珐华彩真武帝坐像
高: 35 cm

1 500 - 2 000 €



65

66

**STATUETTE DE DIGNITAIRE
EN GRÈS ÉMAILLÉ TURQUOISE,
AUBERGINE ET OCRE, Chine,
dynastie Ming (1368-1644)**

Représenté debout, vêtu d'une longue
robe, coiffé d'un bonnet, les mains
jointes tenant une tablette *Hu*
H.: 33,5 cm (13 1/4 in.)

*A turquoise, aubergine and ochre glazed
pottery figure of dignitary, China,
Ming dynasty (1368-1644)*

明 珐华彩文官立像
高: 33,5 cm

400 - 600 €



66



67

67

**VASE YENYEN EN PORCELAINE
BLEU BLANC, Chine, dynastie Qing,
époque Kangxi (1662-1722)**

A décor de personnages, maisons
et barques dans des paysages lacustres,
montagneux et arborés; éclats
à la bordure du col, égrenure
à la bordure de la base, fêles
en étoile à la base
H.: 40 cm (15 3/4 in.)

*A blue and white porcelain Yenyen vase,
China, Qing dynasty, Kangxi period
(1662-1722)*

清康熙 青花人物山水纹凤尾瓶
高: 40 cm

3 000 - 5 000 €

68

**PLAQUE EN PORCELAINE
FAMILLE VERTE, Chine,
dynastie Qing, époque Kangxi
(1662-1722)**

Rectangulaire, à décor d'un dignitaire
et son serviteur sur une terrasse,
entourés de rochers et plantes,
la bordure de la plaque ornée d'emblèmes
sur fond de motifs géométriques
Dimensions: 17 x 26 cm
(6 3/4 x 10 1/4 in.)

*A famille verte porcelain plaque, China,
Qing dynasty, Kangxi period (1662-1722)*

清康熙 五彩人物故事图瓷板
尺寸: 17 x 26 cm

600 - 800 €



68



69

**PAIRE DE KENDI EN PORCELAINÉ
BLEU BLANC, Chine, époque Wanli
(1573-1620)**

En forme d'éléphants, harnachés de pompons et tapis de selle émaillé de motifs de svastika, supportant un vase orné de rochers et fleurs, montés en lampes; manques les trompes formant becs verseurs, vases réduits, sauts d'émail
H.: 23 et 21,5 cm (9 and 8 1/2 in.)

A pair of blue and white elephant-shape Kendi, China, Wanli period (1573-1620)

明万历 青花象首军持一对
高: 23 与 21,5 cm

6 000 - 8 000 €



70



71

70

GRAND VASE HU EN PORCELAIN BLEU BLANC ET ROUGE DE CUIVRE, Chine, fin du XIX^e-début du XX^e siècle

La panse piriforme, décorée d'un registre principal de pivoines et rinceaux feuillagés, au-dessus d'une frise de grecques et en dessous de frises de lotus, motifs géométriques et palmes stylisées, les anses en forme de dragons stylisés; une anse cassée et recollée

H.: 45 cm (17 3/4 in.)

A large copper red and blue and white porcelain Hu vase, China, late 19th-early 20th century

十九世纪末-二十世纪初
青花釉里红牡丹纹双耳大瓶
高: 45 cm

1 500 - 2 000 €



72

71

**STATUETTE DE SIMHANADA
AVALOKITESVARA EN PORCELAINE
BLANC DE CHINE, Chine,
dynastie Qing, XIX^e siècle**

Représenté assis sur un *qilin* couché, sa main gauche reposant sur le genou relevé, vêtu d'une longue robe, paré de bijoux, le visage serein, les yeux mi-clos, les cheveux coiffés en chignon et portant une couronne, le *qilin*, la tête tournée vers l'arrière, portant un collier agrémenté de pompons et grelots, cachet au dos
H.: 30,5 cm (12 in.)

A blanc-de-chine porcelain figure of simhanada avalokitesvara and qilin, China, Qing dynasty, 19th century

清 十九世纪 白瓷观音坐骑像
高: 30,5 cm

2 000 - 3 000 €

72

**PAIRE DE BOLS EN PORCELAINE
À FOND CORAIL, Chine, dynastie
Qing, marque et époque Qianlong
(1736-1795)**

Reposant sur un pied droit, la bordure légèrement évasée, l'extérieur à décor de fleurs de lotus, pivoines et rinceaux feuillagés, réservés sur un fond rouge corail, l'intérieur blanc, marque à six caractères Qianlong à la base, socles en bois; un bol cassé et recollé, éclats à la bordure de l'autre
D.: 13 cm (5 1/4 in.)
H.: 6,7 cm (2 3/4 in.)

Provenance:
Collection privée parisienne

A pair of reverse-decorated coral ground bowls, China, Qing dynasty, Qianlong mark and period (1736-1795)

清乾隆 珊瑚红地留白缠枝花卉纹碗一对
《大清乾隆年制》六字款

直径: 13 cm

高: 6,7 cm

来源: 巴黎私人珍藏

10 000 - 15 000 €



73

PETIT CACHET EN ARGENT,
Chine, époque Guangxu (1875-1908)
ou début du XX^e siècle

Cubique, gravé des caractères *Fu Zi Tian Lai*, la partie supérieure surmontée d'un lion bouddhique, une patte posée sur une balle de brocart, boîte en bois gainée de soie; manque à la boîte
H.: 3 cm (1 1/4 in.)

A small silver seal, China, Guangxu period (1875-1908) or early 20th century

清光绪或二十世纪初 银狮钮章
高: 3 cm

200 - 300 €

74

CACHET EN STÉATITE, Chine,
début du XX^e siècle

La partie supérieure sculptée de chauve-souris et nuages, la base portant une inscription entourée de nuées; petits éclats
H.: 9,3 cm (3 3/4 in.)

A carved steatite seal, China, early 20th century

二十世纪初 寿山石蝙蝠云纹章
高: 9,3 cm

800 - 1 200 €

75

CACHET EN STÉATITE JAUNE,
Chine

En forme de bambou, un côté gravé d'une signature, le dessous sculpté d'une inscription; petite égrenure
H.: 6 cm (2 1/4 in.)

A carved yellow steatite seal, China

寿山石竹形章
高: 6 cm

200 - 300 €



73

76

RINCE-PINCEAUX EN AGATE
SCULPTÉ, Chine, fin du XIX^e-
début du XX^e siècle

A décor sculpté de branchages feuillagés
L.: 8,2 cm (3 1/4 in.)

A carved agate brush washer, China, late 19th century-early 20th century

十九世纪末-二十世纪初 玛瑙叶形洗
长: 8,2 cm

200 - 300 €

77

PETIT VASE EN JADE CÉLADON,
Chine, dynastie Qing, XIX^e siècle

En forme d'un grand *lingzhi* reposant sur une branche noueuse et entouré de petits *lingzhi*; petits éclats à la bordure
H.: 4,5 cm (1 3/4 in.)

A small carved celadon jade lingzhi vase, China, Qing dynasty, 19th century

清 十九世纪 青玉灵芝形小瓶
高: 4,5 cm

500 - 700 €

78

PAIRE DE PETITES COUPES
EN JADE CÉLADON PÂLE,
Chine, XX^e siècle

Reposant sur un petit pied, la bordure évasée, la surface polie
H.: 4 cm (1 1/2 in.)

A pair of pale celadon jade cups, China, 20th century

二十世纪 青白玉小杯一对
高: 4 cm

100 - 150 €

79

PETITE COUPE EN JADE
CÉLADON PÂLE, Chine,
dynastie Qing, XIX^e siècle

Reposant sur un petit pied, le pourtour sculpté de clous en relief, deux anses en anneau sur la bordure
L.: 10,4 cm (4 in.)

A small pale celadon jade cup, China, Qing dynasty, 19th century

清 十九世纪 青白玉双耳小杯
宽: 10,4 cm

400 - 600 €



74



75



76



77



78



79



80

80
SCEPTRE EN JADE CÉLADON,
Chine

Le manche formé de deux branches entrelacées, l'une ornée de bambous, l'autre, de *lingzhi* et de deux chauves-souris, la tête sculptée de pêches et chauve-souris
L.: 30 cm (11 3/4 in.)

A carved celadon jade ruyi scepter, China

青玉福寿纹如意
长: 30 cm

1 500 - 2 000 €

81
BOUCLE DE CEINTURE EN JADE,
Chine, dynastie Qing, XIX^e siècle

Le dessus sculpté et ajouré de deux *chilong* lovés, l'accroche en forme de tête de dragon, le dessous agrémenté de deux boutons; égrenure à un bouton et éclats
L.: 9,9 cm (4 in.)

A carved jade belt buckle, China, Qing dynasty, 19th century

清 十九世纪 玉雕螭龙纹扣钩
长: 9,9 cm

600 - 800 €

82
AGRAFE DE ROULEAU
EN JADÉITE, Chine

Gravée sur une face d'un cachet et sur l'autre d'un animal fabuleux archaisant stylisé
L.: 8,3 cm (3 1/4 in.)

A carved jadeite scroll hook, China

雕兽纹翡翠别
长: 8,3 cm

800 - 1 200 €

83
FIBULE EN JADE BLANC, Chine,
dynastie Qing, XIX^e siècle

L'extrémité ornée d'une tête de dragon, le dessus sculpté et ajouré d'un *chilong*, le dessous agrémenté d'un bouton
L.: 10 cm (4 in.)

A carved white jade belt hook, China, Qing dynasty, 19th century

清 十九世纪 白玉龙纹带钩
长: 10 cm

600 - 800 €

84
FIBULE EN JADE CÉLADON PÂLE,
Chine, dynastie Qing, XIX^e siècle

L'extrémité ornée d'une tête de dragon, le dessus sculpté et ajouré d'un *chilong*, le dessous agrémenté d'un bouton; petit éclat
L.: 10,5 cm (4 in.)

A carved pale celadon jade belt hook, China, Qing dynasty, 19th century

清 十九世纪 青白玉龙纹带钩
长: 10,5 cm

400 - 600 €

85
RINCE-PINCEAUX EN JADE
CÉLADON PÂLE ET ROUILLE,
Chine

En forme de barque sculptée dans un tronc d'arbre naviguant au-dessus de flots, dans laquelle navigue l'explorateur *Zhang Qian*, les branches du tronc sculptées en relief sur les côtés
L.: 19 cm (7 1/2 in.)

A carved russet and pale celadon jade brush washer, China

青白玉留皮「張騫乘槎」笔洗
长: 19 cm

3 000 - 4 000 €

86
RINCE-PINCEAUX EN JADE
BLANC ET ROUILLE, Chine

Sculpté dans le style de Qianlong, le réceptacle en forme de fleur de prunus, le pourtour orné de branchages de prunus en fleurs sur lesquelles sont perchés deux oiseaux
L.: 10 cm (4 in.)

Provenance:
Collection privée européenne

A carved russet and white jade brush washer, China

白玉留皮「喜上眉梢」笔洗
宽: 10 cm
来源: 欧洲私人收藏

3 000 - 4 000 €



81



82



83



84



85



86

87

**GROUPE SCULPTÉ EN JADE
CÉLADON PÂLE, Chine**

A décor sculpté et ajouré de quatre enfants au milieu de palmiers et rochers
L.: 10,5 cm (4 in.)

A carved pale celadon jade group, China

青白玉巧雕婴戏图摆件
宽: 10,5 cm

400 - 600 €

88

**RINCE-PINCEAUX EN JADE GRIS,
Chine**

En forme de feuille de lotus, sculpté en léger relief d'un oiseau sur la bordure, socle en bois; petits manques et éclats, faille naturelle
H.: 8 cm (3 in.)

A carved grey jade brush washer, China

灰玉莲形洗
高: 8 cm

300 - 400 €

89

**COUPE ET PORTE COUPE
EN JADE CÉLADON, Chine**

La soucoupe quadrilobée, reposant sur quatre petits pieds, le support central gravé d'un caractère *shou* stylisé, la coupe décorée d'un motif archaïsant de lambrequins ornés de *ruyi* et caractères, les anses en forme de fleurs, marques apocryphes Qianlong sur les bases
Largeur de la coupe : 10,2 cm (4 in.)
Largeur du support : 13,4 cm (5 1/4 in.)

Celadon jade cup and cup stand, China

青玉双耳盃与碟
长(盃): 10,2 cm
宽(碟): 13,4 cm

2 000 - 3 000 €

90

**RINCE-PINCEAUX EN JADE
CÉLADON, Chine**

En forme de graine de lotus, le pourtour sculpté d'un enfant escaladant la tige et les feuilles, socle en bois
H.: 5 cm (2 in.)

A carved celadon jade brush washer, China

青玉巧雕莲蓬形洗
高: 5 cm

600 - 800 €

91

**GROUPE EN JADE VERT-JAUNE
ET ROUILLE SCULPTÉ, Chine**

Représentant un bélier couché, tenant un *lingzhi* dans sa gueule, les pattes repliées sous le corps, socle en bois
L. : 11 cm (4 1/4 in.)

A carved green-yellow and russet jade group, China

青黄玉留皮山羊摆件
长: 11 cm

800 - 1 200 €



87



88



détail du lot 89



89



90



91



92



93



94

92

STATUETTE DE VAJRAPANI EN BRONZE DORÉ, Tibet, XVIII^e siècle

Représenté debout en *alidhasana* sur une base lotiforme, le bras droit levé tenant un *vajra*, le visage menaçant portant une couronne de crânes, les cheveux dressés en flammes, base scellée; manque une partie du *vajra*

H.: 10 cm (4 in.)

Provenance:

Bonhams Londres, Collection de Monsieur Cheng Huan d'Art Bouddhiste, le 15 mai 2014, lot 283

A gilt bronze figure of vajrapani, Tibet, 18th century

十八世纪 藏传铜鎏金金刚手菩萨立像

高: 10 cm

来源:

伦敦邦汉斯《清洪先生珍藏佛教艺术品专场》，2014年5月15日，拍品编号283

2 000 - 3 000 €

93

STATUETTE D'AMITAYUS EN BRONZE DORÉ, Chine, dynastie Qing, époque Qianlong daté 1770

Représenté assis en *padmasana* sur une base quadrangulaire ajourée, les mains en *dhyanamudra*, vêtu d'un dhoti, paré de bijoux, le visage serein, les cheveux coiffés en chignon et couronnés d'une tiare, marque Qianlong et date à la base; la mandorle et le vase manquant

H.: 18,5 cm (7 1/4 in.)

A gilt-bronze figure of Amitayus, China, Qing dynasty, Qianlong mark and dated 1770

清乾隆 1770年

铜鎏金无量寿佛坐像

高: 18,5 cm

1 500 - 2 000 €

94

**LION BOUDDHIQUE EN CUIVRE
REPOUSSÉ ET DORÉ, Tibet,
XVIII^e-XIX^e siècle**

Représenté assis, gueule entrouverte,
portant une cloche sur la poitrine
H.: 27,5 cm (10 3/4 in.)

*A gilt repousse copper figure
of a lion, Tibet, 18th-19th century*

十八-十九世纪 藏传铜鎏金佛狮
高: 27,5 cm

1 500 - 2 000 €

95

**TÊTE DE BOUDDHA EN PIERRE
SCULPTÉE, Chine, début du
XX^e siècle, dans le style des Wei
du Nord**

Le visage allongé, les yeux mi-clos
sous des sourcils arqués, le visage
serein, les lèvres esquissant un léger
sourire, les lobes d'oreille allongés,
la chevelure lisse recouvrant
un *ushnisha* en forme dôme; socle
en marbre noir
H.: 36 cm (14 1/4 in.)

Provenance:
Collection Edouard des Courières
(1896-1987)

Ancienne collection Vignier selon
une note manuscrite de des Courières
au dos de la photo de la tête

*From Vignier collection as stated
by des Courières at the back of a photo
of the head*

*A stone Buddha head, China, early
20th century, in the Northern Wei style*

二十世纪初 北魏风格 石佛首

高: 36 cm

来源: Edouard des Courières (1896-1987)

旧藏, 后为家族传承。

根据 des Courières在石雕佛首照片背面的记
载, 此头像来自Vignier旧藏

5 000 - 8 000 €

Le style de cette tête rappelle les
sculptures des grottes de Yungang près
de Datong dans la province du Shanxi
qui furent exécutées entre 398 et 494.

*The style of this head recalls
the Yungang caves figures, near Datong
in the Shanxi province, carved between
398 and 494*



95

STATUE DE BODHISATTVA EN CALCAIRE GRIS, Chine

Sculpté dans le style des Six Dynasties et des Sui en haut relief, debout sur une base circulaire dans une attitude frontale, la main droite abaissée tenant un attribut, la main gauche relevée (manquante) tenant à l'origine une tige de lotus remontant au-dessus de l'épaule, la tête encadrée par une mandorle sculptée de rinceaux feuillagés, vêtue d'une jupe superposée et d'un châle drapé sur les épaules et noué sous la poitrine, le visage serein aux yeux mi-clos, les sourcils arqués, portant une couronne ouvragée, la pierre grise d'une riche patine brune; gaine de présentation en bois H.: 125 cm (49 1/4 in.)

Provenance:

Collection Edouard des Courières (1896-1987)

A grey limestone figure of standing Bodhisattva, China, in the style of the Six Dynasties and Sui Dynasty

灰岩菩萨立像

高 : 125 cm

来源 : Edouard des Courières (1896-1987)

旧藏, 后为家族传承。

15 000 - 20 000 €

Cette statue de Bodhisattva est proche des sculptures décrites par Osvald Siren dans son ouvrage principal sur la sculpture, *La Sculpture Chinoise de l'Epoque Han à l'Epoque Ming*, 1930, dans un chapitre intitulé 'Sculptures dans la manière des Six Dynasties quoique d'exécution postérieure', planches 284-289, et dans un article paru dans *Artibus Asiae*, 1925, Vol. I, No. 1, pp.64-76. Quelques observations sur les imitations des anciennes sculptures chinoises.

Ces imitations datent pour certaines des années 1900 / 1920 et pour d'autres, sont des reprises des styles anciens pouvant être datées des époques Song, Yuan et Ming. Notre sculpture reprend le style de pièces des Six Dynasties (comme la robe très près du corps aux plis raides) ou des Sui (comme la couronne).

Les traits du visage et le décor de l'aureole sont à rapprocher de la sculpture de Bodhisattva assis de la Freer Gallery (Washington), considérée comme tardive (probablement Ming) par Osvald Siren (Pl. 286 de son ouvrage et 72 de l'article). Le Bouddha Amitabha assis exposé au Musée Cernuschi considéré comme d'époque Song, est un exemple de ces sculptures reprenant postérieurement les canons des époques Qi du Nord et Sui. Il présente une frise de rinceaux feuillagés dans l'aureole très proche de notre sculpture.

Toutes ces œuvres présentent la même pierre grise et des patines identiques aux sculptures des grottes Sud de Xiangtangshan (province du Hebei) remontant aux Qi du Nord (VI^e siècle) et s'étant étendues pendant les dynasties suivantes, jusqu'aux Ming.

Collectionneur et critique d'art, il est l'auteur de plusieurs monographies sur des artistes célèbres tels Armand Guillaumin, Kees Van Dongen, Pompon et Chana Orloff. Il collectionna sa vie durant dans de nombreux domaines dont la sculpture chinoise comme il est mentionné dans l'article de juillet 1957 de la Revue Touristique du Maroc et de Tanger, «*Les Belles Demeures de Tanger*», no. 38.

Collector and art critic, he published a number of monographs on famous artists like Armand Guillaumin, Kees Van Dongen and Chana Orloff (1927). As collector, his interest covered a wide field including Chinese sculpture as mentioned in an article "Les Belles Demeures de Tanger", Revue Touristique du Maroc et de Tanger, Juillet 1957, no. 38.

This figure of Bodhisattva is close to the sculptures described by Osvald Siren in his reference book *Chinese Sculpture from the Han Period to the Ming Period*, 1930, and in the section entitled 'Sculptures in the Six Dynasties style of later execution', plates 284-289, and in an article published in *Artibus Asiae*, 1925, Vol. I, No. 1, pp.64-76, *Study on imitations of ancient Chinese sculptures*.

Some of these imitations date from 1900 to 1920, others are revivals of old styles that can be dated to the Song, Yuan and Ming periods. Our sculpture takes the style of pieces from the Six Dynasties (like the dress very close to the body with stiff folds) or the Sui (like the crown).

The facial features and the carved halo are similar to the sculpture of a seated Bodhisattva from the Freer Gallery (Washington), considered late (probably Ming) by Osvald Siren (Pl. 286 of his work and 72 of the article). The seated Amitabha Buddha exhibited at the Cernuschi Museum, considered to be from the Song period, is an example of these sculptures carved with a late use of the canons of the Northern Qi and Sui periods. It presents a frieze of foliage scrolls in the halo very similar to our sculpture.

All of these works present the same gray stone and an identical patina to the sculptures of the southern caves of Xiangtangshan (Hebei province) dating back to the northern Qi (6th century) and having extended during the following dynasties, up to the Ming.





97

**PAIRE D'ÉVENTAILS EN CUIVRE
LAQUÉ OR ET POLYCHROMÉ,
Chine, fin du XIX^e - début du XX^e
siècle**

L'un sculpté d'un faisan, fleurs et
chauve-souris, l'autre, d'un paon,
fleurs et papillons; manque les manches
H.: 47 et 53 cm (18 1/2 and 21 in.)

*A pair of gilt-lacquered and polychrome
fans, China, late 19th-early 20th century*

十九世纪末-二十世纪初
铜鎏金珐琅锦鸡孔雀花卉纹扇一对
高: 47 与 53 cm

3 000 - 5 000 €



97

98

**SCEPTRE RUYI EN BRONZE
ET ÉMAUX CLOISONNÉS, Chine,
XX^e siècle**

A décor de lotus, fleurettes
et rinceaux sur fond bleu
L.: 38 cm (15 in.)

*A bronze and cloisonné enamel ruyi
scepter, China, 20th century*

二十世纪 铜胎掐丝珐琅莲纹如意
长: 38 cm

1 500 - 2 000 €



98

**PAIRE DE GRANDS VASES
YENYEN EN BRONZE ET ÉMAUX
CLOISONNÉS, Chine, dynastie Qing,
XIX^e siècle**

L'extérieur et l'intérieur du col décorés de lotus multicolores et rinceaux sur fond bleu, la partie supérieure du col émaillée de grues et nuages, le pied, de chevaux et rochers au-dessus de flots, les flancs agrémentés d'arrêtes cannelées en bronze; un vase avec un choc à la bordure du col, petits manques d'émail
H.: 85 cm (33 1/2 in.)

*A pair of bronze and cloisonne enamel
Yenyen vases, China, dynasty Qing,
19th century*

清 十九世纪
铜胎掐丝珐琅仙鹤莲纹大瓶一对
高: 85 cm

10 000 - 15 000 €





100



101



102



103

100

COUVERCLE EN BRONZE DORÉ ET ÉMAILLÉ BLEU, Chine, dynastie Qing, XVIII^e siècle

A décor de deux dragons évoluant au milieu de perles sacrées et nuages, un troisième dragon lové sur la prise L.: 24,8 cm (9 3/4 in.)

A blue enameled gilt-bronze dragon cover, China, Qing dynasty, 18th century

清 十八世纪 铜鎏金珐琅龙纹盖
宽: 24,8 cm

800 - 1 200 €

101

PEINTURE À L'HUILE SUR TOILE, ÉCOLE CHINOISE, Canton, époque Guangxu (1875-1908)

Représentant un fonctionnaire de haut rang, peint dans le style de l'atelier de Lamqua, devant une fenêtre ouvrant sur des jonques ancrées dans une baie, vêtu d'une robe décorée d'un dragon et portant un long collier de perles, cadre en bois laqué noir et or
Dimensions: 18 x 14 cm (7 x 5 1/2 in.)

A painting of an official, oil on canvas, Chinese school, Canton, Guangxu period (1875-1908)

清光绪 文官像 布面油画
尺寸: 18 x 14 cm

600 - 800 €

102

PAIRE DE VASES COUVERTS EN BRONZE ET ÉMAUX CLOISONNÉS, Chine, dynastie Qing, XIX^e siècle

En forme de lanterne, à décor de lotus et emblèmes sur fond de svastika, l'épaule orné de papillons, le col droit émaillé de motifs géométriques, le couvercle, de lotus et rinceaux, la prise ornée de dragons; accident sur un vase, couvercles postérieurs ? H.: 29,5 cm (11 3/4 in.)

A pair of bronze and cloisonne enamel vases and covers, China, Qing dynasty, 19th century

清 十九世纪
铜胎掐丝珐琅八宝莲纹灯笼盖瓶一对
高: 29,5 cm

1 200 - 1 800 €

103

BOÎTE COUVERTE EN BOIS FONCÉ (ZITAN ?) ET PANNEAUX DE LAQUE, Chine, les panneaux du XVII^e-XVIII^e siècle, l'encadrement du XX^e siècle

La base sculptée de pétales de lotus et dragons *gui*, le dessus du couvercle, de prunus, bambous et pins, les côtés laqués à décor de chrysanthèmes, lotus, magnolias et pivoines
Dimensions: 21,2 x 37 x 20 cm (8 1/4 x 14 1/2 x 8 in.)

A carved dark wood (zitan ?) and lacquer panels box and cover, China, the panels 17th-18th century, the wood frame and box 20th century

「岁寒三友」木盖盒
(漆木描金板为十七-十八世纪, 盒身为二十世纪)

尺寸: 21,2 x 37 x 20 cm

2 000 - 3 000 €



104

**DEUX PLATS ET SIX ASSIETTES
EN PORCELAINE FAMILLE ROSE,
Chine dynastie Qing, XVIII^e siècle**

Un plat émaillé d'une jardinière fleurie, le deuxième plat à décor floral, les six assiettes ornées de fleurs; éclats à deux assiettes
D.: 31,3, 32,2, 22,5 et 23 cm
(12 1/4, 12 3/4, 8 3/4 and 9 in.)

*Two famille rose dishes and six plates,
China, Qing dynasty, 18th century*

清 十八世纪 粉彩花卉纹盘八件
直径: 31,3, 32,2, 22,5与23 cm

200 - 300 €

104



105

**PAIRE D'ASSIETTES ET UNE
ASSIETTE EN PORCELAINE
FAMILLE ROSE, Chine,
dynastie Qing, XVIII^e siècle**

Circulaires, la paire d'assiettes à décor central d'une rose, le marli orné d'une frise de fleurs et rinceaux, l'assiette émaillée de fleurs; petits éclats
D.: 22 et 26,3 cm
(8 3/4 and 10 1/2 in.)

A pair of famille rose porcelain plates and a famille rose plate, China, Qing dynasty, 18th century

清 十八世纪 粉彩花卉纹盘三件
直径: 22 与 26,3 cm

100 - 150 €

105



106

**QUATRE ASSIETTES À SOUPE
EN PORCELAINE FAMILLE ROSE,
Chine, dynastie Qing, XVIII^e siècle**

A décor central de pivoines, bambous et rocher auprès d'une barrière, la bordure ornée d'arrangements floraux (égrenures et fêles); on y joint une paire d'assiettes de la même époque à décor floral (égrenures)
D.: 23 et 22,8 cm (9 and 9 in.)

Four famille rose porcelain plates, China, Qing dynasty, 18th century, together with a pair from the same period

清 十八世纪 粉彩花卉纹盘六件
直径: 23 与 22,8 cm

180 - 220 €

106



107

**PAIRE DE PLATS EN PORCELAINE
FAMILLE ROSE, Chine, dynastie
Qing, époque Qianlong, circa 1745**

A bordure lobée, le centre décoré des
armes de la famille Pignatelli de
Naples, le blason central, émaillé
de trois verseuses, entouré de drapeaux
et surmonté d'une couronne, la bordure
ornée d'une guirlande de feuilles
en émaux sépia

D.: 31,8 cm (12 1/2 in.)

*A pair of famille rose porcelain dishes,
China, Qing dynasty, Qianlong period,
circa 1745*

清乾隆 约1745年 粉彩徽章纹盘一对
直径: 31,8 cm

3 000 - 4 000 €



108

108
**TERRINE COUVERTE EN
 PORCELAINE FAMILLE ROSE,
 Chine, dynastie Qing, XVIII^e siècle**

Rectangulaire à pans coupés, à décor de fleurettes, les anses en forme de têtes d'animaux; égrenure sur la bordure de la terrine, la prise cassée et restaurée
 L.: 35 cm (13 3/4 in.)

A famille rose porcelain tureen and cover, China, Qing dynasty, 18th century

清 十八世纪 粉彩花卉纹盖钵
 长: 35 cm

600 - 800 €



109

109
PLAT EN PORCELAINE FAMILLE ROSE, Chine, dynastie Qing, XVIII^e siècle

A décor central de fleurs et pins sur une terrasse, l'aile émaillée d'arrangements floraux; léger fêlé en étoile à la base
 D.: 37,7 cm (14 3/4 in.)

A famille rose porcelain dish, China, Qing dynasty, 18th century

清 十八世纪 粉彩牡丹松纹盘
 直径: 37,7 cm

200 - 300 €



110

110
**TERRINE COUVERTE ET
 SON PLAT DE PRÉSENTATION
 EN PORCELAINE FAMILLE ROSE,
 Chine, dynastie Qing, XVIII^e siècle**

La terrine et le plat de présentation à décor d'échassiers, canards, oiseaux, fruits et fleurs, le couvercle émaillé d'arrangements floraux, la prise en forme de fleur
 L.: 33 et 34,5 cm (13 and 13 1/2 in.)

A famille rose tureen and cover and its presentation dish, China, Qing dynasty, 18th century

清 十八世纪 粉彩花鸟果纹盖钵与盘
 长: 33 与 34,5 cm

700 - 900 €



111

111

**QUATRE ASSIETTES EN
PORCELAINE IMARI CHINOIS,
Chine, dynastie Qing, XVIII^e siècle**

Circulaires, à décor dit «dame au parasol» d'après Cornelis Pronck, une femme abritée sous un parasol tenu par une servante regarde des oiseaux devant des herbes, l'aile orné de médaillons de femmes et canards sur fond de motifs géométriques; fêle et éclats sur deux
D.: 23 cm (9 in.)

Four chinese Imari porcelain "dame au parasol" plates, China, Qing dynasty, 18th century

清 十八世纪「阳伞仕女」图盘四件
直径: 23 cm

3 000 - 4 000 €

112

**DEUX CHOPES EN PORCELAINE
FAMILLE ROSE, Chine,
dynastie Qing, XVIII^e siècle**

La première à décor de maisons dans un paysage lacustre et montagneux (éclats à la bordure et fêles à l'anse), la deuxième ornée d'un rouleau et de fleurs dans un cartouche lobé sur fond imitant l'osier tressé, l'anse en forme de rubans et feuillages
H.: 13,6 et 14,5 cm
(5 1/2 and 5 3/4 in.)

Two famille rose porcelain tankards, China, Qing dynasty, 18th century

清 十八世纪 粉彩山水花卉纹杯两件
高: 13,6 与 14,5 cm

150 - 200 €



112



113



114

▲ 113
**ÉVENTAIL EN PAPIER, SOIE
 ET IVOIRE DE CANTON, Chine,
 dynastie Qing, fin du XIX^e siècle**

Une face ornée d'objets mobiliers, l'autre face décorée de scènes animées de personnages sur la terrasse d'un pavillon, le manche en ivoire sculpté ajouré et laqué or de personnages, vases, fleurs et rinceaux
 L.: 28,3 cm (11 1/4 in.)

A paper and carved canton ivory fan, China, Qing dynasty, late 19th century

清 十九世纪末
 象牙巧雕人物故事博古纹折扇
 长: 28,3 cm

300 - 400 €

114
**BOÎTE COUVERTE EN ARGENT
 ET COUPE EN ARGENT REPOUSSÉ,
 Chine, début du XX^e siècle**

La boîte circulaire, entièrement décorée en léger relief de bambous et pivoines, un caractère *Shou* à la base, la coupe gravée de caractères au centre, l'aile ornée de chrysanthèmes, prunus et fleurs sur fond de motifs géométriques
 D.: 8,5 et 10,7 cm
 (3 1/2 and 3 3/4 in.)

A silver box and cover and a repousse silver saucer, China, early 20th century

二十世纪初
 银牡丹竹纹盖盒与花卉纹小碟
 直径: 8,5 与 10,7 cm

500 - 700 €

▲ 115

**PAYSAGE MINIATURE EN ARGENT
 FILIGRANÉ ET PARTIELLEMENT
 DORÉ, Chine, dynastie Qing,
 XIX^e siècle**

Reposant sur une base tétrapode à la bordure ornée de pétales recourbés, composé d'un amas de rochers, d'où émergent un massif de bambous aux feuilles émaillées et plusieurs fleurs agrémentées de petites branches de corail, à côté d'un grand arbre en argent doré aux feuilles et fruits émaillés vert et bleu, des oiseaux, papillons ou libellules évoluant dans ce décor miniature; certains éléments recollés
 H.: 29,8 cm (11 3/4 in.)

A silver filigree and partial gilt-silver miniature landscape, China, Qing dynasty, 19th century

清 十九世纪 银部分鎏金盆景
 高: 29,8 cm

5 000 - 7 000 €

Un ensemble de paysages miniatures des collections impériales, certains en argent filigrané, les troncs d'arbre en argent doré, sont illustrés dans *Treasures of Imperial Court, The Complete Collection of Treasures of the Palace Museum*, p.39, ill. 32 ou p.40, ill. 33; voir aussi un lot du même esprit vendu à Sotheby's Paris, le 12 juin 2018, lot 137.

Several miniature landscape, from the Qing Court Collection, some of them in silver filigree, and with gilt-silver tree trunks, are illustrated in Treasures of Imperial Court, The Complete Collection of Treasures of the Palace Museum, p.39, ill. 32 or p.40, ill. 33; see also a pair of jardinières sold at Sotheby's Paris, 12 June 2018, lot 137.





116

▲ 116

**CAGE À OISEAUX EN BAMBOU,
Chine, début du XX^e siècle**

Reposant sur trois pieds sculptés de motifs géométriques, trois mangeoires en porcelaine bleu blanc, les perchoirs, éléments de fermeture et de suspension en partie en ivoire, la partie supérieure rehaussée de sphère en tourmaline; un élément de bois détaché, petits manques
Hauteur totale: 65 cm (25 1/2 in.)

A bamboo bird cage, China, early 20th century

二十世纪初 竹鸟笼
高: 65 cm

400 - 600 €

117

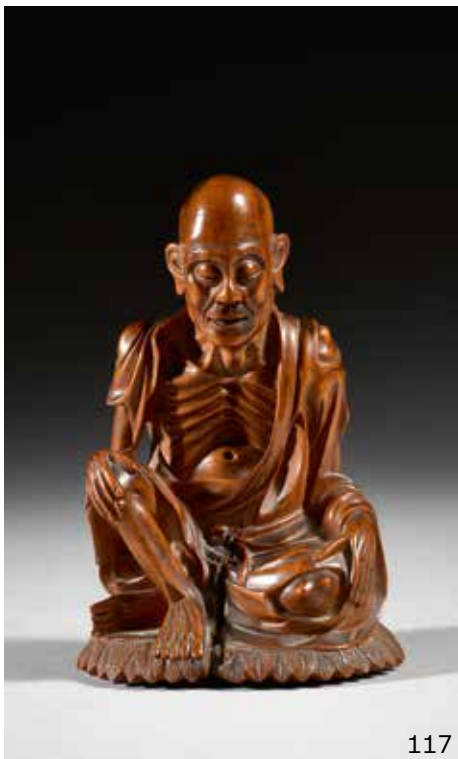
**STATUETTE DE LUOHAN ASCÈTE
EN BOIS, Chine, XX^e siècle**

Représenté assis, son genou droit relevé, vêtu d'une robe monastique découvrant ses côtes saillantes; tête fendue, cassée et recollée et fente à la base
H.: 13 cm (5 in.)

A carved wood figure of ascetic luohan, China, 20th century

二十世纪 木瘦骨罗汉坐像
高: 13 cm

300 - 400 €



117



118

118

**STATUETTE DE LUOHAN
EN BAMBOU SCULPTÉ, Chine**

Représenté debout, une jambe légèrement relevée, appuyé sur un bâton et tenant une double gourde
H.: 9,3 cm (3 3/4 in.)

A carved bamboo figure of luohan, China

竹雕罗汉像
高: 9,3 cm

400 - 600 €



119

119
**PAIRE DE VASQUES EN
 PORCELAINE FAMILLE VERT,
 Chine, fin de la dynastie Qing
 (1644-1911)**

La panse bombée, à décor de personnages dans des pavillons ou sur des promontoirs rocheux au milieu d'un paysage lacustre montagneux et arboré; fêles en étoile à la base d'une vasque
 H.: 40 cm (15 3/4 in.)
 D.: 46 cm (18 in.)

A pair of famille verte basins, China, late Qing dynasty (1644-1911)

清晚期 五彩山水人物故事纹大缸一对
 高: 40 cm
 直径: 46 cm

4 000 - 6 000 €

120
**VASE EN PORCELAINE
 POLYCHROME, Chine,
 fin du XIX^e-début du XX^e siècle**

De forme balustre, à décor d'une scène animée de personnages observant une scène de danse sur la terrasse arborée d'un pavillon; col légèrement réduit
 H.: 42,5 cm (16 3/4 in.)

A polychrome porcelain vase, China, late 19th-early 20th century

**清 十九世纪末-二十世纪初
 粉彩人物故事瓶**
 高: 42,5 cm

400 - 600 €



120



121

**IMPORTANTE STATUE DE
DIGNITAIRE EN BRONZE DORÉ,
Chine, dynastie Ming, XVII^e siècle**

Représenté assis, les mains jointes
tenant une tablette *Hu*, vêtu d'une
longue robe aux plis souples,
le visage serein, coiffé d'un bonnet,
socle en bois; usures à la dorure
H.: 38,7 cm (15 1/4 in.)

*A gilt-bronze figure of dignitary,
Ming dynasty, 17th century*

明 十七世纪 铜鎏金文官坐像
高: 38,7 cm

25 000 - 35 000 €





122

122
**STATUETTE DE BUDAI EN
 BRONZE, Chine, XIX^e-XX^e siècle**

Représenté assis, le visage souriant, la main droite tenant un chapelet et posée sur son genou relevé, un sac dans sa main gauche, vêtu d'une robe laissant le torse et le ventre dénudés, socle en bois
 H.: 27 cm (10 3/4 in.)

A bronze figure of budai, China, 19th-20th century

**十九-二十世纪 铜布袋和尚坐像
 高: 27 cm**

1 000 - 1 500 €



123

123
**BRÛLE-PARFUM TRIPODE
 COUVERT EN BRONZE, Chine,
 dynastie Qing, XVIII^e siècle**

Reposant sur ses trois pieds en forme de têtes d'éléphants, la panse à décor de fleurs de lotus et rinceaux en léger relief, les anses en forme de têtes d'éléphants, le couvercle ajouré et surmonté d'un éléphant couché et supportant un panier rempli de fruits et emblèmes
 H.: 23 cm (9 in.)

Provenance:
 Christie's Paris, le 8 juin 2010, lot 285

A bronze tripod censer and cover, China, Qing dynasty, 18th century

**清 十八世纪 铜「太平有象」三足盖炉
 高: 23 cm**

来源:
 巴黎佳士得, 2010年6月8日, 拍品编号285。

2 000 - 3 000 €

124

**TAPIR EN BRONZE FORMANT
BRÛLE-PARFUM, Chine,
dynastie Qing, XIX^e siècle**

Représenté debout, statique, à décor
de motifs archaisants, le couvercle
gravé d'une inscription
L.: 23 cm (9 in.)

*A bronze tapir-form censer, China,
Qing dynasty, 19th century*

清 十九世纪 铜牺尊香炉
长: 23 cm

1 200 - 1 800 €



124

125

**STATUETTE DE DIGNITAIRE
EN BRONZE LAQUÉ OR,
Chine XVII^e siècle**

Représenté assis sur une banquette,
vêtu d'une longue robe, tenant une
tablette *Hu* à l'origine, coiffé d'un
bonnet; manque le haut de la tablette
H.: 16 cm (6 1/4 in.)

*A lacquered bronze figure of dignitary,
China, 17th century*

十七世纪 铜漆金高士坐像
高: 16 cm

300 - 400 €



125



126

126
**ROBE EN SOIE BRODÉE
 À FOND BLEU, Chine, dynastie Qing,
 époque Guangxu (1875-1908)**

À décor de huit grands dragons à cinq griffes en fils métalliques dorés au milieu de perles enflammées, nuages, chauve-souris et emblèmes bouddhistes *bajixiang*, au-dessus de rochers émergeant de flots tumultueux; accrocs, usures et manques au col et à l'extrémité des manches, fils tirés
 H.: 130 cm (51 1/4 in.)

An embroidered blue ground dragon silk robe, China, Qing dynasty, Guangxu period (1875-1908)

清光绪 蓝地绣金龙纹袍
 高: 130 cm

1 500 - 2 000 €

127
**DEUX BOÎTES COUVERTES
 EN LAQUE ROUGE SCULPTÉE,
 Chine, dynastie Qing, XIX^e siècle**

La première lobée décorée d'un vieillard et un enfant dans un paysage lacustre arboré, la deuxième quadrilobée, d'un musicien dans une barque et d'un sage sur la rive, les côtés sculptés de motifs de svastika; petits manques l.: 7,5 et 7,2 cm (3 and 2 3/4 in.)

Two carved red lacquer boxes and covers, China, Qing dynasty, 19th century

清 十九世纪 剔红人物故事图盖盒两件
 宽: 7,5 与 7,2 cm

400 - 600 €

128
**BOÎTE COUVERTE EN LAQUE
 ROUGE SCULPTÉE, Chine,
 dynastie Qing, XIX^e siècle**

Rectangulaire, entièrement décorée de pivoinies et rinceaux feuillagés, l'intérieur et le dessous laqués noir; manques et accidents
 Dimensions: 6 x 14,7 x 10,5 cm
 (2 1/2 x 5 3/4 x 4 1/4 in.)

A carved red lacquer box and cover, China, 19th century

清 十九世纪 剔红牡丹纹盖盒
 尺寸: 6 x 14,7 x 10,5 cm

200 - 300 €



127



129

**BOÎTE COUVERTE EN LAQUE
ROUGE SCULPTÉE, Chine,
dynastie Qing, XIX^e siècle**

De forme circulaire, les deux faces
sculptées entièrement de pivoines
et rinceaux feuillagés, l'intérieur
et le dessous laqué noir; manques
et accidents
D.: 17,7 cm (7 in.)

*A carved red lacquer round box and cover,
China, Qing dynasty, 19th century*

清 十九世纪 剔红牡丹纹盖盒
直径: 17,7 cm

500 - 700 €



128

▲ 130

**DEUX BOÎTES COUVERTES
EN ÉCAILLE SCULPTÉE, Chine,
Canton, fin du XIX^e siècle**

Entièrement sculptées de scènes
de personnages, barque et pagodes
dans un jardin arboré
D.: 7 cm (2 3/4 in.)

*A pair of carved tortoiseshell boxes and
covers, China, Canton, late 19th century*

清 十九世纪末
玳瑁巧雕人物故事图盖盒一对
直径: 7 cm

400 - 600 €



129



130





131

**PARTIE DE SERVICE À THÉ
EN PORCELAIN FAMILLE ROSE
ET FOND CAPUCIN, Chine,
dynastie Qing, XVIII^e siècle**

Comprenant: une théière, trois coupes et soucoupes, à décor de cartouches de pivoinies, fruits et fleurs; éclats sur une coupe et sur la base des soucoupes
Hauteur de la théière: 13 cm (5 3/4 in.)
Diamètre (soucoupes): 11,8, 12 et 13,5 cm (4 3/4 , 4 3/4 and 5 1/4 in.)

A part of capucin ground famille rose tea set, China, Qing dynasty, 18th century

清 十八世纪
酱釉粉彩牡丹纹茶壶一件、小盏与小碟三对
高(茶壶): 13 cm
直径(碟): 11,8, 12 与 13,5 cm

300 - 500 €

131



132

**DEUX PETITES THÉIÈRES
COUVERTES EN PORCELAIN
FAMILLE ROSE ET FAMILLE
VERTE, Chine, dynastie Qing,
XVIII^e siècle**

La théière famille rose à décor de coq et fleurs, la théière famille verte, côtelée, ornée de paniers fleuris
H.: 8,8 et 10,5 cm (3 1/2 and 4 in.)

Two famille rose and famille verte porcelain tea pots, China, Qing dynasty, 18th century

清 十八世纪 五彩与粉彩花鸟纹茶壶两件
高: 8,8 与 10,5 cm

200 - 300 €

132



133

**CINQ COUPES ET SOUCOUPES
EN PORCELAIN FAMILLE ROSE,
Chine, dynastie Qing, XVIII^e siècle**

Trois à décor de coq et pivoinies et deux à décor de fleurs et pivoinies; petits éclats et fêles
Diamètre (soucoupes): 10,3, 10,4 et 10,2 cm (4 in.)

Five famille rose porcelain cups and saucers, China, Qing dynasty, 18th century

清 十八世纪
粉彩牡丹鸡纹小盏与小碟三对
粉彩牡丹花卉纹小盏与小碟两对
直径(碟): 10,3, 10,4 与 10,2 cm

200 - 300 €

133

134

**BOÎTE À THÉ EN PORCELAINE
MONOCHROME ROUGE, Chine,
dynastie Qing, XIX^e siècle**

Quadrangulaire à décor en léger relief
de caractères *shou* entourés d'une frise
de *ruyi* sur fond de svastikas, couvercle
et socle en bois; petits éclats
Hauteur (sans couvercle): 11,5 cm
(4 1/2 in.)

*A red monochrome porcelain tea caddy,
China, Qing dynasty, 19th century*

清 十九世纪 红釉茶罐
高: 11,5 cm

150 - 200 €



135

**DEUX CHIENS DE FÔ FORMANT
PORTES-BAGUETTES D'ENCENS
EN GRÈS ÉMAILLÉ TURQUOISE
ET AUBERGINE, Chine, dynastie
Qing, époque Kangxi (1662-1722)**

Représentés assis sur une base ajourée,
la patte posée sur une balle de brocart
pour l'un et sur son petit pour
l'autre, ancienne étiquette C.T. Loo
et Compagnie; manques et restaurations
H.: 17,5 cm (6 3/4 in.)

*Two turquoise and aubergine glazed Fo
dog joss-stick holders, China,
Qing dynasty, Kangxi period (1662-1722)*

清康熙 珐琅彩佛狮一对
高: 17,5 cm

200 - 300 €



136

**PAIRE DE PERRUCHES EN GRÈS
ÉMAILLÉ BLEU TURQUOISE,
Chine, dynastie Qing, XIX^e siècle**

Représentées perchées sur des bases
rocailleuses ajourées
H.: 20,5 cm (8 in.)

*A pair of turquoise blue-glaze parrots,
China, Qing dynasty, 19th century*

清 十九世纪 珐琅彩鹦鹉一对
高: 20,5 cm

400 - 600 €





137

DEUX PAIRES DE CHIENS DE FÔ FORMANT PORTES-BAGUETTES D'ENCENS EN PORCELAINE ET GRÈS ÉMAILLÉ, Chine, dynastie Qing, XIX^e siècle

Représentés assis sur des bases carrées, la première paire polychrome, l'autre paire, l'un représenté patte posée sur une balle de brocart, l'autre, sur son petit; cassures et restaurations
H.: 22,5 et 20 cm (9 and 8 in.)

Two pair of Fo dog joss-stick holders, China, Qing dynasty, 19th century

清 十九世纪
素三彩佛狮一对与粉彩佛狮一对
高: 22,5 与 20 cm

200 - 300 €



138

PAIRE DE PERRUCHES EN PORCELAINE, Chine, dynastie Qing, fin du XIX^e siècle

Représentées debout sur des bases rocailleuses, montées en lampes; égrenure sur un bec
H.: 18 cm (7 in.)

A pair of porcelain parrots, China, Qing dynasty, late 19th century

清 十九世纪末 素三彩鹦鹉一对
高: 18 cm

200 - 300 €



139

DEUX CHIENS DE FÔ FORMANT PORTES-BAGUETTES D'ENCENS EN GRÈS ÉMAILLÉ VERT, JAUNE ET AUBERGINE, Chine, dynastie Qing, époque Kangxi (1662-1722)

Représentés assis sur une base ajourée, la patte posée sur une balle de brocart pour l'un et sur son petit pour l'autre, la gueule ouverte; manques et accident
H.: 15,5 cm (6 in.)

Two green, yellow and aubergine glazed Fo dog joss-stick holder, China, Qing dynasty, Kangxi period (1662-1722)

清康熙 素三彩佛狮一对
高: 15,5 cm

300 - 500 €

140

ÉTUI À CARTE EN BOIS SCULPTÉ, Chine, Canton, fin du XIX^e siècle

Entièrement sculpté de scènes de personnages et pagodes dans un jardin arboré; petit manque à l'intérieur
Dimensions: 9,7 x 5,7 cm
(3 3/4 x 2 1/4 in.)

A carved wood name card case, China, Canton, late 19th century

清 十九世纪末 木巧雕名片盒
尺寸: 9,7 x 5,7 cm

200 - 300 €



140

141

CAILLE EN CUIVRE DORÉ ET ÉMAUX CLOISONNÉS, Chine, dynastie Qing, époque Jiaqing (1796-1820)

Le corps et le plumage émaillés noir, bleu, vert, jaune et rouge, les deux pattes en cuivre doré; très petits manques d'émail et une griffe cassée
H.: 14 cm (5 1/2 in.)

Provenance:

Vente Artcurial Paris, le 11 juin 2012, lot 139.

A gilt-copper and cloisonne enamel quail, China, Jiaqing period (1796-1820)

清嘉庆 铜鎏金掐丝珐琅鹌鹑摆件

高: 14 cm

来源:

巴黎 Artcurial 2012年6月11日,
拍品编号 139。

600 - 800 €



141

142

ZHADOU ET VASE DOUBLE GOURDE EN ÉMAUX DE CANTON, Chine, fin du XVIII^e et fin du XIX^e siècle

Le Zhadou à décor de fleurs et emblèmes bajixiang sur fond bleu (petite restauration à l'émail sur la bordure); le vase double gourde orné de cartouches de personnages européens sur fond de fleurs, rinceaux et émail jaune
H.: 9,5 et 13 cm (3 3/4 and 5 in.)

A small Canton enamel zhadou and a double gourd, China, late 18th and late 19th century

十八世纪末与十九世纪末

铜胎画珐琅八宝纹渣斗与西洋人物图葫芦瓶

高: 9,5 与 13 cm

800 - 1 200 €



142



143

**DEUX STATUES D'IMMORTELS
TAOÏSTES EN BRONZE LAQUÉ,
Chine, dynastie Ming, datées d'époque
Jiajing, 1547**

Les deux divinités assises en *padmasana* sur des banquettes et une base étagée, une main relevée portant un attribut, l'autre reposant sur la jambe repliée, vêtus d'une robe ceinturée à la taille et d'un manteau aux larges manches couvrant les épaules, le visage serein, les cheveux coiffés en chignon et maintenus par une petite couronne, l'un daté sur le devant *Jaijing er shi liu nian* (26^e année de l'Empereur Jiajing) et inscrit sur l'arrière de la base *Huai Jing Shi Dao*, l'autre portant au dos de la base ces deux mêmes inscriptions ; traces de laque or
H. : 37,5 et 37 cm
(14 3/4 in. et 14 1/2 in.)

Two lacquered bronze figures of Daoist immortals, China, Ming Dynasty, dated Jiajing, 1547

明嘉靖1547年 铜漆金道教神仙坐像两尊
高： 37,5 与 37 cm

8 000 - 12 000 €







144

**PAIRE DE TABOURETS EN
PORCELAINE À FOND CÉLADON
ET DÉCOR BLANC, Chine,
dynastie Qing, fin du XIX^e siècle**

En forme de tambour, la panse légèrement renflée, décorée en léger relief au centre, d'oiseaux, bambous, prunus et pivoines entre deux frises de clous et emblèmes, la partie supérieure ornée de bambous, narcisses, dahlias et prunus, des orifices en forme de sapèques sur le dessus et les côtés
H.: 36 cm (14 1/4 in.)

A pair of celadon ground white slip-decorated porcelain stools, China, Qing dynasty, late 19th century

清 十九世纪末
豆青釉堆白花鸟纹墩一对
高: 36 cm

3 000 - 4 000 €

144



145

**PAIRE DE VASES EN PORCELAINE
À FOND CÉLADON PÂLE, Chine,
XX^e siècle**

De forme balustre, à décor de cartouches de paysages, personnages, insectes ou oiseaux, marques apocryphes Qianlong et Yongzheng à la base; un vase accidenté au pied et au col
H.: 26,5 cm (10 1/2 in.)

A pair of pale celadon ground porcelain vases, China, 20th century

二十世纪
天蓝釉粉彩人物山水花鸟纹双耳瓶一对
高: 26,5 cm

600 - 800 €

145

146

**PAIRE DE VASES APPLIQUES
EN PORCELAIN À FOND BLEU
CLAIR, Chine, dynastie Qing,
début du XIX^e siècle**

De forme balustre, la panse à décor
de cartouches en forme de feuilles,
émaillées de pagodes dans des paysages
lacustres et arborés sur fond de fleurs
de prunus et craquelures, anses et
montures en bronze doré rapportées;
accident recollé au col d'un vase,
usures et manques d'émaux
H.: 39,8 cm (15 3/4 in.)

*A pair of blue ground porcelain
wall vases, China, Qing dynasty,
early 19th century*

清 十九世纪初 粉彩山水梅纹壁瓶一对
高: 39,8 cm

1 000 - 1 500 €



146

147

**PAIRE DE VASES GU EN
PORCELAIN BLEU BLANC,
Chine, dynastie Qing, XIX^e siècle**

À décor de femmes et enfants sur
la terrasse d'un jardin dans la partie
supérieure, chimères au centre,
et enfants dans la partie inférieure,
marque apocryphe Kangxi à la base
H.: 26,4 cm (10 1/2 in.)

*A pair of blue and white porcelain gu
vases, China, Qing dynasty, 19th century*

清 十九世纪 青花仕女童子纹觚一对
高: 26,4 cm

400 - 600 €



147



148

148
**VASE TRIPLE GOURDE EN GRÈS
 ÉMAILLÉ TURQUOISE, Chine,
 fin du XIX^e-début du XX^e siècle**

A décor moulé et incisé de masques de taotie stylisés dans la partie inférieure, palmes au milieu et ruyi dans la partie supérieure; fêle au corps
 H.: 30,5 cm (12 in.)

A turquoise glazed triple gourd vase, China, late 19th-early 20th century

十九世纪末-二十世纪初
 蓝彩饕餮面纹三层葫芦瓶
 高: 30,5 cm

800 - 1 200 €



149

149
**VASQUE EN PORCELAINE BLEU
 BLANC, Chine, dynastie Qing,
 XIX^e siècle**

La panse bombée, décorée de deux dragons à la poursuite d'une perle au milieu de flammèches et nuages; fêles en étoile à la bordure, égrenure au pied
 D.: 28 cm (11 in.)

A blue and white porcelain basin, China, Qing dynasty, 19th century

清 十九世纪 青花双龙戏珠缸
 直径: 28 cm

600 - 800 €



150

150
PAIRE DE VASES EN GRÈS, Chine

La panse globulaire, surmontée d'un large col tubulaire, à décor gravé d'un personnage endormi appuyé sur une jarre pour un vase, et sur un livre, pour l'autre vase, au-dessous d'inscriptions et signature
 H.: 21,5 et 22 cm
 (8 1/2 and 8 1/2 in.)

A pair of stoneware vases, China

紫砂人物纹瓶一对
 高: 21,5 与 22 cm

400 - 600 €

151

**PLAT EN PORCELAINE ROUGE DE
FER ET OR, Chine, fin de la dynastie
Qing (1644-1911)**

Circulaire, à décor de deux dragons
à la poursuite d'une perle enflammée
au milieu de nuages, marque apocryphe
Guangxu à la base; légères usures
D.: 31 cm (11 1/4 in.)

*An iron red porcelain dish, China,
late Qing dynasty (1644-1911)*

清末 矾红彩双龙戏珠纹盘
直径: 31 cm

800 - 1 200 €



151

152

**VASE EN PORCELAINE À FOND
JAUNE, Chine, début du XX^e siècle**

De forme de bouteille, à décor d'une
multitude de papillons et de caractères
Xi, l'épaule orné d'une frise de
ruyi, le col agrémenté de deux anses
en forme de *lingzhi*
H.: 42,5 cm (16 3/4 in.)

*A yellow ground porcelain vase, China,
early 20th century*

二十世纪初 黄地粉彩蝴蝶双喜纹瓶
高: 42,5 cm

300 - 400 €



152

153

**GRAND BOL EN PORCELAINE
FAMILLE ROSE, Chine,
dynastie Qing, XVIII^e siècle**

L'extérieur à décor moulé de pétales
de lotus, l'intérieur rehaussé de
pivoines; éclats et légers fêles
à la bordure
D.: 26 cm (10 1/4 in.)

*A large famille rose porcelain bowl,
China, Qing dynasty, 18th century*

清 十八世纪 粉彩莲花纹大碗
直径: 26 cm

400 - 600 €



153



154

154
**DEUX PEINTURES À L'ENCRE
 ET COULEUR SUR PAPIER, Chine,
 dynastie Qing, XIX^e siècle**

La première à décor d'un dignitaire
 tenant un panier de pêches accompagné
 d'un enfant offrant une calabasse,
 la deuxième représentant un dignitaire
 tenant un rouleau, un démon à ses
 côtés, encadrées
 Dimensions: 100 x 47 cm
 (39 1/2 x 18 1/2 in.)

*Two paintings, ink and color on paper,
 China, Qing dynasty, 19th century*

清 十九世纪 神仙图两幅 纸本设色
 尺寸: 100 x 47 cm

2 500 - 3 500 €



155

155
**PAIRE DE TABOURETS EN
 PIERRE, Chine, dynastie Ming
 (1368-1644)**

En forme de tambour, la panse
 légèrement renflée, décorée de
 deux têtes de lions en léger relief
 supportant des anneaux, les parties
 supérieures et inférieures ornées
 de clous en relief
 H.: 38 cm (15 in.)
 l.: 44 cm (17 1/2 in.)

Provenance:
 Galerie Stephane Mascarenhas

*A pair of stone stools, China,
 Ming dynasty (1368-1644)*

明 狮面纹双耳石墩一对

高: 38 cm

宽: 44 cm

来源:

现藏家购于Stephane Mascarenhas艺廊

8 000 - 12 000 €

156

156
**GRAND VASE EN BRONZE
 ET INCRUSTATIONS, Chine,
 XIX^e-XX^e siècle**

La panse bombée, à décor archaïsant
 de palmes et *ruyi*, les anses surmontées
 de têtes de dragons stylisées
 H.: 46,5 cm (18 1/4 in.)

*A large inlaid bronze vase, China,
 19th-20th century*

十九-二十世纪 铜如意纹双耳大瓶
 高: 46,5 cm

1 500 - 2 000 €

157

157
**BRÛLE-PARFUM EN BRONZE GUI,
 Chine, dynastie Qing, fin du XIX^e siècle**

Reprenant la forme et le décor des
 bronzes archaïques *gui* de l'époque
zhou, la panse décorée de masques de
taotie sur fond de grecques, les anses
 ornées de têtes d'animaux, inscription
 archaïsante à l'intérieur; fixé
 au socle
 H.: 9,3 cm (3 3/4 in.)

*An archaistic bronze censer, gui, China,
 Qing dynasty, late 19th century*

清 十九世纪末 铜饕餮面纹香炉
 高: 9,3 cm

300 - 400 €



155



156



157



158

158

GRANDE PEINTURE À L'ENCRE ET COULEUR SUR SOIE, Chine, dynastie Qing, XIX^e siècle

A décor de deux paons sous un prunus sur lequel est perché un perroquet, encadrée; usures et pliures
Dimensions: 202 x 52 cm
(79 1/2 x 20 1/2 in.)

A large painting, ink and color on silk, China, Qing dynasty, 19th century

清 十九世纪 孔雀梅花图 绢本设色
尺寸: 202 x 52 cm

400 - 600 €

159

PEINTURE À L'ENCRE ET COULEUR SUR SOIE, Chine, XX^e siècle

Représentant deux immortels et un lion sous un grand arbre mort et dans un paysage rocailleux, signature *Ding Yun Peng* et cachet à gauche, encadrée sous verre; usures et petits manques
Dimensions: 92,5 x 46 cm
(36 1/2 x 18 in.)

A painting, ink and color on silk, China, 20th century

二十世纪 神仙图 绢本设色
尺寸: 92,5 x 46 cm

1 000 - 1 500 €

160

PEINTURE À L'ENCRE ET COULEUR SUR SOIE, Chine, début du XX^e siècle

Représentant trois oiseaux sur les branches d'un grenadier, inscription et cachet en haut à gauche, encadrée sous verre; taches
Dimensions: 131 x 41 cm
(51 1/2 x 16 in.)

A painting, ink and color on silk, China, early 20th century

二十世纪初 喜鹊石榴图 绢本设色
尺寸: 131 x 41 cm

600 - 800 €

161

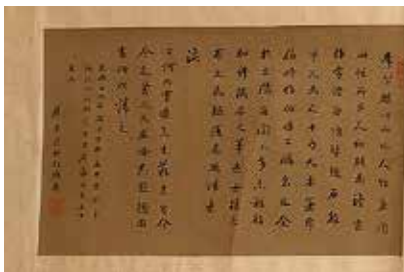
PEINTURE À L'ENCRE ET COULEUR SUR SOIE, Chine, début du XX^e siècle

Représentant un immortel, vêtu d'une longue robe décorée des emblèmes bouddhiques et chauve-souris, tenant un chasse-mouche, un glaive et un chapeau dans le dos, encadrée sous verre; usures
Dimensions: 143 x 64 cm
(56 1/4 x 25 1/4 in.)

A painting, ink and color on silk, China, early 20th century

二十世纪初 神仙图 绢本设色
尺寸: 143 x 64 cm

500 - 700 €



**PEINTURE EN ROULEAU
À L'ENCRE ET COULEUR
SUR SOIE, Chine, fin du XIX^e
ou début du XX^e siècle**

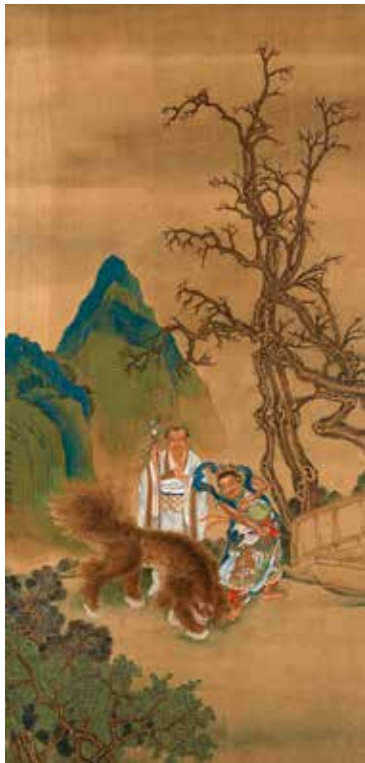
A décor de lettrés, calligraphes,
dignitaires, musicien et serviteurs
dans un paysage arboré, deux
calligraphies au début et à la fin
du rouleau

Dimension: 268 x 27,3 cm
(105 1/2 x 10 3/4 in.)

*A scroll painting, ink and color on silk,
China, late 19th or early 20th century*

十九世纪末或二十世纪初
人物故事图手卷 绢本设色
尺寸: 268 x 27, 3 cm

2 000 - 3 000 €



159



160



161



162



163

163

**PANNEAU EN BOIS LAQUÉ ET
INCRUSTATIONS DE STÉATITE ,
Chine, dynastie Qing,
XVIII^e-XIX^e siècle**

Représentant un épisode de la légende
«voyage dans l'ouest», un personnage
debout sur un chariot tiré par un singe
et un cochon ayant pris forme humaine,
un dragon dans la partie haute crachant
de l'eau; encadrée

Dimensions totales: 94 x 55,2 cm
(37 x 21 3/4 in.)

*A soapstone inlaid lacquered wood
panel, China, Qing dynasty,
18th-19th century*

清 十八-十九世纪
漆木嵌寿山石「西游记」挂屏
尺寸: 94 x 55,2 cm

2 000 - 3 000 €



164

164

**DEUX ÉLÉMENTS EN BOIS FONCÉ
SCULPTÉ, Chine, première moitié
du XX^e siècle**

Représentant un pavillon et son
intérieur à côté d'un saule au milieu
d'un paysage montagneux et arboré;
montés sur un panneau gainé de soie;
petits manques

Hauteur des éléments: 67,5 et 48,5 cm
(26 1/2 and 18 in.)

*Two carved dark wood elements, China,
first half of the 20th century*

二十世纪上半叶 人物故事图木雕
高: 67,5 与 48,5 cm

800 - 1 200 €

165

**STATUE DE DIGNITAIRE EN
BRONZE LAQUÉ ROUGE ET OR,
Chine, dynastie Ming (1368-1644)
ou légèrement postérieur**

Représenté assis en *padmasana*, vêtu d'une longue robe, la main gauche tenant une perle, les cheveux coiffés en chignon et retenus par un ornement de coiffure; usures et manques de laque
H.: 59 cm (23 in.)

Provenance:

Galerie Roger Duchange, Paris, 1971

A lacquered bronze figure of seated dignitary, China, Ming dynasty (1368-1644)

明或稍晚期 铜漆金高士坐像

高: 59 cm

来源: 1971年购于巴黎Roger Duchange 艺廊

6 000 - 8 000 €





166

**SIX STATUETTES D'IMMORTELS
ET FEMMES EN PORCELAINE
POLYCHROME, Chine, dynastie
Qing, époque Jiaqing (1796-1820)**

Représentés debout, les quatre immortels tenant un attribut, les deux femmes vêtues de longues robes, ancienne étiquette L. Wannieck Paris sur deux d'entre eux; manques H.: de 16,5 à 23 cm (6 1/2 to 9 in.)

Six polychrome porcelain figures, China, Qing dynasty, Jiaqing period (1796-1820)

清嘉庆 粉彩神仙仕女立像六尊
高: 16,5 至 23 cm

150 - 200 €

166



167

**QUATRE STATUETTES
DE DIGNITAIRES TAOÏSTES
EN PORCELAINE POLYCHROME,
Chine, dynastie Qing, époque Jiaqing
(1796-1820)**

Représentés debout sur des bases carrées, vêtus de robes à décor arlequin; manques et restaurations H.: de 22 à 24 cm (8 3/4 to 9 1/2 in.)

Four polychrome porcelain figures of Daoist dignitaries, China, Qing dynasty, Jiaqing period (1796-1820)

清嘉庆 粉彩道教神仙立像四尊
高: 22 至 24 cm

150 - 200 €

167



168

**PAIRE DE PORTES-BAGUETTES
D'ENCENS EN PORCELAINE BLEU
BLANC, Chine, dynastie Qing,
XVIII^e siècle**

En forme de gardien assis sur une base rectangulaire, tenant un plat au-dessus de leur tête; un plat cassé et restauré, petits manques H.: 22 cm (8 3/4 in.)

A pair of blue and white porcelain joss-stick holders, China, Qing dynasty, 18th century

清 十八世纪 青花胡人烛台一对
高: 22 cm

200 - 300 €

168

169

**QUATRE STATUETTES
D'IMMORTELS EN PORCELAINE
POLYCHROME, Chine, dynastie
Qing, époque Jiaqing (1796-1820)**

Représentés debout sur des bases
carrées, chacun tenant un attribut;
petits accidents
H.: de 21 à 22,5 cm (8 1/4 to 9 in.)

*Four polychrome porcelain figures
of dignitaries, China, Qing dynasty,
Jiaqing period (1796-1820)*

清嘉庆 粉彩神仙立像四尊
高: 21 至 22,5 cm

250 - 350 €



169

170

**PAIRE DE STATUETTES
DE DIGNITAIRES ET PAIRE DE
PORTES-BAGUETTES D'ENCENS
EN PORCELAINE POLYCHROME,
Chine, dynastie Qing, époque Jiaqing
(1796-1820)**

Les dignitaires debout, l'un tenant
un chasse-mouche, l'autre, un sceptre
ruyi, les portes-baguettes d'encens
en forme de gardiens assis sur une base
rectangulaire, tenant un plat au-dessus
de leur tête; manques
H.: 21,5 et 22,5 cm (8 1/2 and 9 in.)

*A pair of porcelain figures of
dignitaries and a pair of joss-stick
holders, China, Qing dynasty, Jiaqing
period (1796-1820)*

清嘉庆 粉彩神仙像一对与胡人烛台一对
高: 21,5 与 22,5 cm

250 - 300 €



170

171

**QUATRE STATUETTES EN
PORCELAINE POLYCHROME,
Chine, XIX^e et XX^e siècle**

La première représentant un homme
assis, sa main droite reposant sur
le genou relevé; la deuxième, deux
hoho debout, la troisième, une *guanyin*
assise, vêtue d'une longue robe
richement décorée; la quatrième,
un *shouiao* assis sur un socle en métal;
manques et accidents
H.: de 11 à 21 cm (4 1/4 to 8 1/4 in.)

*Four polychrome porcelain figures,
China, 19th and 20th century*

十九与二十世纪
粉彩和合童子、寿老与观音像四件
高: 11 至 21 cm

100 - 150 €



171



172



173



174

172

**CABINET EN BOIS (JICHIMU),
Chine, fin du XIX^e siècle-début
du XX^e siècle**

La façade ouvrant par quatre portes, sculptées de fleurs, oiseaux, arbustes et médaillons de fleurs sur les parties supérieure et inférieure, le bandeau inférieur chantourné de rinceaux stylisés; fentes

Dimensions: 92,3 x 99,5 x 49 cm
(36 1/4 x 39 1/4 x 19 1/4 in.)

A carved wood (jichimu) cabinet, China, late 19th-early 20th century

清 十九世纪末-二十世纪初
鸡翅木花鸟纹柜
尺寸: 92,3 x 99,6 x 49 cm

2 500 - 3 500 €

173

**PEINTURE À L'ENCRE ET
COULEUR SUR SOIE, Chine,
dynastie Qing, XIX^e siècle**

Représentant une scène de femmes dans un intérieur bordé d'un jardin, encadrée sous verre

Dimensions: 22,2 x 31 cm
(8 3/4 x 12 1/4 in.)

A framed painting, ink and color on silk, China, Qing dynasty, 19th century

清 十九世纪 仕女图 绢本设色
尺寸: 22,2 x 31 cm

150 - 200 €

174

**GRANDE TENTURE EN SOIE
BRODÉE À FOND BEIGE, Chine,
Canton, fin du XIX^e siècle**

Brodée en fils de soie multicolores de faisans, hirondelles, papillons, pivoines, bambous, prunus, chrysanthèmes et branchages de fleurs

Dimensions: 190 x 251 cm
(74 3/4 x 98 3/4 in.)

A large embroidered silk hanging, China, Canton, late 19th century

十九世纪末 花鸟纹挂帘
尺寸: 190 x 251 cm

800 - 1 200 €

Art du Sud-Est Asiatique

Lots 175 à 186

东南亚艺术



Lot 183, *Thangka de Tsongkhapa, Tibet, fin du XVIII^e siècle,*
(détail) p.88

拍卖编号 183 号, 西藏 十八世纪 宗喀巴像唐卡(局部), 第88页



175

175
STATUETTE DE MOINE EN BRONZE,
Birmanie, XVII^e-XVIII^e siècle

Représenté assis sur une base lotiforme, les mains jointes en *anjanimudra* et tenant une tige de lotus, le visage serein
 H.: 14 cm (5 1/2 in.)

Bibliographie:
 Aziz Bassoul, *Human and Divine - The Hindu and Buddhist Iconography of Southeast Asian Art from the Claire and Aziz Bassoul Collection*, Beirut 2006, p.326, pl.143

A bronze figure of monk, Myanmar, 17th-18th century

缅甸 十七-十八世纪 铜僧侣坐像
 高: 14 cm

400 - 600 €



176

176
PLAQUE EN BRONZE, Thaïlande,
style de Srivijaya, IX^e-X^e siècle

A décor en léger relief du singe Hanuman tenant une épée
 H.: 12 cm (4 3/4 in.)

Bibliographie:
 Aziz Bassoul, *Human and Divine - The Hindu and Buddhist Iconography of Southeast Asian Art from the Claire and Aziz Bassoul Collection*, Beirut 2006, p.118, pl.41

A bronze plaque, Thailand, Srivijaya style, 9th-10th century

泰国 九-十世纪 三佛齐风格
 铜哈奴曼像牌
 高: 12 cm

600 - 800 €



177

177
STATUETTE DE SIVA EN BRONZE,
Cambodge, Art Khmer, style d'Angkor Vat, XII^e siècle

Représenté debout sur une base carrée, la main droite tenant à l'origine le trident, la main gauche tenant le rosaire, vêtu d'un sampot ceinturé à la taille et retombant en plis élégants, paré de bijoux, le front ceint d'une petite couronne, les cheveux coiffés en un haut chignon; le trident en partie manquant
 H.: 17,8 cm (7 in.)

A bronze figure of Siva, Cambodia, Khmer Art, Angkor Vat style, 12th century

柬埔寨 十二世纪 高棉艺术 吴哥窟风格
 铜湿婆立像
 高: 17,8 cm

800 - 1 200 €



178

178
PETIT BAS-RELIEF EN GRÈS,
Birmanie, Circa XIX^e siècle

Représentant la mort du Bouddha, représenté couché devant cinq disciples les mains jointes en *anjanimudra*
 L.: 9 cm (3 1/2 in.)

Bibliographie:
 Aziz Bassoul, *Human and Divine - The Hindu and Buddhist Iconography of Southeast Asian Art from the Claire and Aziz Bassoul Collection*, Beirut 2006, p.251, pl.101

A sandstone low-relief reclining Buddha, Myanmar, circa 19th century

缅甸 约十九世纪 砂岩浮雕
 长: 9 cm

400 - 600 €



179

**TORSE EN GRÈS SCULPTÉ,
Cambodge, Art Khmer, style Angkor
Vat, XII^e siècle**

Représenté debout, le torse dénudé,
vêtu d'un smpot à rabat sculpté de
fines striures, maintenu à la taille
par une ceinture, socle en métal;
traces de laque rouge et or postérieure
H.: 50 (19 ³/₄ in.)

Provenance:

Vente Delvaux SVV, Paris, le 12 juin
2015, lot 215.

*A carved sandstone torso, Cambodia,
Khmer Art, Angkor Vat style, 12th century*

柬埔寨 高棉艺术 吴哥窟风格

十二世纪 砂岩像

高: 50 cm

来源:

巴黎Delvaux拍卖行, 2015年6月12日, 拍品
编号215。

4 000 - 6 000 €



180

180

**THANGKA DE BODHISATTVA,
Tibet, fin du XVIII^e siècle**

Représenté assis devant un ensemble architectural, entouré de plusieurs bodhisattva et disciples apportant des offrandes; importantes usures
Dimensions: 80 x 51 cm
(30 1/2 x 20 in.)

A Thangka of bodhisattva, Tibet, late 18th century

西藏 十八世纪末 菩萨坐像唐卡
尺寸: 80 x 51 cm

400 - 600 €



183

181

**THANGKA DE TSONGKHAPA,
Tibet, fin du XIX^e siècle**

Assis sur un lotus devant un nimbe, entouré de moines et adorants; importantes usures, encadré
Dimension: 73 x 55 cm
(28 3/4 x 21 1/2 in.)

A Thangka of Tsongkhapa, Tibet, late 19th century

西藏 十九世纪末
宗喀巴像唐卡
尺寸: 73 x 55 cm

500 - 700 €



181



184

182

**THANGKA DE BOUDDHA,
Tibet, début du XX^e siècle**

Assis sur un lotus, tenant un bol dans les mains et entouré de bodhisattva
Dimensions: 62 x 41,5 cm
(24 1/2 x 16 1/4 in.)

A Thangka of buddha, Tibet, early 20th century

西藏 二十世纪初 唐卡
尺寸: 62 x 41,5 cm

600 - 800 €



182



185

183

**THANGKA DE TSONGKHAPA,
Tibet, fin du XVIII^e siècle**

Représenté assis sous un dais, deux divinités terribles dans la partie inférieure, des moines ou bodhisattvas sur le pourtour; usures et repeint
Dimensions: 61 x 41 cm (24 x 16 in.)

*A Thangka of Tsongkhapa, Tibet,
late 18th century*

西藏 十八世纪末
宗喀巴像唐卡
尺寸: 61 x 41 cm

800 - 1 200 €

184

**THANGKA DE PADMASAMBHAVA,
Tibet, fin du XVIII^e siècle**

La divinité représentée assise sur un grand lotus et auréolée d'un nimbe, tenant dans ses mains un *kapala* et un *vajra*, entourée de moines et divinités terribles; usures, bordure déchirée
Dimensions: 68 x 48 cm
(26 3/4 x 19 in.)

*A Thangka of Padmasambhava, Tibet,
late 18th century*

西藏 十八世纪末 莲花生像唐卡
尺寸: 68 x 48 cm

1 500 - 2 000 €

185

**THANGKA DE TARA VERTE,
Tibet, début du XX^e siècle**

Assise devant un nimbe, entourée de bodhisattva
Dimensions: 62 x 43 cm
(24 1/2 x 17 in.)

*A thangka of Green Tara, Tibet,
early 20th century*

西藏 二十世纪初 绿度母像唐卡
尺寸: 62 x 43 cm

600 - 800 €

186

**STATUE DE BOUDDHA EN BOIS
LAQUÉ OR, Thaïlande, Sukhothai,
style de Chieng Saen, XVII^e siècle**

Représenté debout reposant sur une base circulaire, vêtu d'une longue robe monastique, les mains croisées, le visage serein, les cheveux en boucles surmontés d'une flamme; manques à la laque, fente en dessous du coude
H.: 121 cm (47 1/2 in.)

Publication:

A. Bassoul, *Human and Divine - The Hindu and Buddhist Iconography of Southeast Asian Art from the Claire and Aziz Bassoul Collection*, Beirut 2006, p. 248, fig.98

A gilt-lacquered wood figure of Buddha, Thailand, Sukhotai, Chieng Saen style, 17th century

泰国 素可泰王国 清盛风格
十七世纪 漆金木佛立像
高: 121 cm

4 000 - 6 000 €



186

买家须知(缩略版)

竞拍方法

如您是第一次在Artcurial参与竞拍，首先，您需进行身份注册并提供个人身份证件及银行帐户信息等，然后需进行竞拍申请注册，方法如现场竞拍、网络实时竞拍、电话委托竞拍以及最高出价竞拍。

当拍卖师开始拍卖时，竞拍价将递增并最终落锤于最高出价。最高出价竞拍人将成为拍品的成功竞拍人，如竞拍价未达到竞拍底价时，拍品将被视作流拍。

现场竞拍

参与现场竞拍每次出价时需举起号码牌，并等待拍卖师示意接受您的出价。

注：如您是为第三方进行竞拍，请提供第三方出具的竞拍委托信。

网络实时竞拍

Artcurial网络竞拍提供现场同步拍卖影像，您可在网络上轻松参与竞拍。请在Artcurial.com网站进行注册并填写竞拍表格。

电话委托竞拍

参与电话委托竞拍需填写表格并在‘电话竞拍’一栏中打勾并说明您需要的语言。届时将会有Artcurial工作人员在拍卖现场与您致电，并把您的出价转达于拍卖师。此项服务申请需在拍卖时间24小时之前完成。

最高出价竞拍

如您无法莅临现场或参与竞拍，您可申请最高出价竞拍。您需在相应表格里填写您的最高出价，此项申请须在拍卖前4小时完成。如您第一次在Artcurial参与竞拍，请在拍卖时间24小时之前提交注册申请。

注：不论拍品估价高低，Artcurial有权向准竞拍人收取一定比率的保证金。

如需了解更多竞拍相关信息，请与竞拍部取得联系。

电子邮件：bids@artcurial.com，电话：0033 1 42 99 20 51

付款方法

成功竞拍者即可在当日拍卖结束后进行付款。财务部门也将及时发送您的账单，运输部门将为您提供相应的运输报价服务。您的账单显示的额度为拍品落槌价、买家佣金以及法国税费的总和。

买家佣金及税费

- 1欧元至150 000欧元：25%买家佣金 + 税费
- 150 001欧元至1 800 000欧元：20%买家佣金 + 税费
- 1 800 001欧元以上：12%买家佣金 + 税费

您可以通过银行汇款、支票、现金、Visa与Master card卡或银联卡等方式付款。现金付款额度为非法国居住竞拍人15 000欧元，法国居住竞拍人1 000欧元。

注：付款人姓名须与竞拍人姓名一致，Artcurial不接受第三方付款。如您为公司购买，请出示该公司注册证明、公司法人代表身份证明及法人代表署名竞拍委托信。

提货方式

您可在拍卖结束当日进行付款并提取您的拍品。家具或大型拍品可在Vulcan大型仓库进行提取，拍卖之日起14日后将收取仓储费用。

重要提示

暂时进口

图录中标注○的拍品为暂时进口，对这部分拍品将征收落槌价5,5%的附加税。

象牙禁止出口至美国的相关规定

根据美国最新法律规定，任何非洲与亚洲象牙制品，不论其年代、来源及价格，均严禁进口至美国境内。

因此图录中标注有▲符号的象牙拍品将禁止出口至美国。

出口材料：Passport出口许可证、CITES与海关出口证

所有须申请passport出口许可证与（或）海关出口证或CITES证的拍品，只可在以上证件发放之后进行提取。

发放证件所需时长为：

Passport出口许可证：4个月或以上

CITES：2个月或以上（图录中标注有▲符号的拍品）

海关出口证：4周或以上

注：须申请以上证件的拍品，只可在证件发放以后进行包装、提货与运输。

以上内容为公共拍卖竞拍基本条件之缩略版，如需了解详细信息，请参阅图录尾部公共拍卖竞拍基本条件法文版与英文版。

ARTCURIAL 公司拥有最终解释权。

BUYING AT ARTCURIAL STEP BY STEP

HOW DO I BID

Before your first auction, you will need you to register to provide government-issued proof of identity such as an identity card or a passport. A bank reference may also be required. After you have registered to bid, you may bid in person, online, by telephone or by submitting an Absentee Bid.

Once the auctioneer starts the auction, incrementally higher bids will be accepted until a sole bidder remains. This final bidder purchases the lot, unless the bidding fails to reach the reserve price, the lot will then pass unsold.

In Person

To place a bid in the saleroom, raise your paddle until the Auctioneer acknowledges you.

Please note: if you are bidding on behalf of a third party, you must provide a letter authorizing you to bid on their behalf.

Online

LIVE BID, Artcurial's online bidding portal, allows you to watch a broadcast of the live auction online in real time as you place bids with a click. You can sign up on Artcurial.com by selecting Register to Bid from the side menu.

By Telephone

If you would like to bid by telephone, complete an Absentee Bid Form and check the 'telephone' box. During the auction, an Artcurial's representative will call you from the saleroom and relay your bids to the Auctioneer. It is necessary to arrange for this service at least 24 hours before the sale. Additional time may be needed to accommodate bidders requiring assistance with other languages.

Absentee Bidding

If you are unable to attend an auction, we will execute confidential written bids on your behalf after you register an Absentee Bid form. Please submit your absentee bid at least four hours prior to the auction. If you are a first-time bidder, you must register at least 24 hours prior to the auction.

NB: Artcurial reserves the right to request a deposit prior to the sale

For any further information, please contact our bids department at bids@artcurial.com or 0033 1 42 99 20 51

HOW DO I PAY FOR MY PURCHASE

Successful bidders can pay immediately after buying, on the day of the auction; otherwise the accounts department will send you an Invoice and the shipping department, a shipping quote according to your instructions. The final amount due will include the hammer price, the buyer's premium, and any local taxes.

The buyer's premium:

- From 1 to 150.000 euros: 25% + VAT
- From 150.001 to 1.800.000 euros: 20% + VAT
- Over 1.800.001 euros: 12% + VAT

You can pay by bank transfer, cheque, cash (limited to \$15.000 for non French residents; \$1.000 for French residents), or Union Pay Payment must be sent from the invoiced party and not from a third party and must be issued at the earliest

Should you be buying in the name of your company, a certificate of incorporation will be required.

HOW WILL I RECEIVE MY PROPERTY

Purchased lots can be collected from Artcurial after the sale, the large items are stored at the Vulcan Fret Services warehouse. The storage of your property is free of charge for a 14 day period after the date of sale.

GENERAL INFORMATION

Temporary importation

Please be informed that all lots marked with ○ in the catalogue are subject to temporary importation, in addition to the commissions and taxes indicated above an additional import VAT of 5,5% (of the hammer price) will be charged

Special regulations for ivory importation in the US

Due to new regulations concerning commercial importations of African and Asian elephant ivory, all importations have been forbidden, without distinction of origin, date and value.

Please be informed that all ivory lots marked with ▲ in the catalogue are subject to this commercial regulation and cannot be exported to the USA.

Export documents: passports, CITES and export license

All lots submitted to a passport and/or an export license or a CITES will be released once these documents are approved by the administration

The usual period to obtain these documents is the following:

Passports: 4 months and more

CITES: 2 months and more (lots marked with ▲ in the catalogue)

Export license: 4 weeks and more

Please be informed that the shipping of certain lots for which these documents are required will only be possible once the documents have been received by the administration.

FOR FULL DETAILS, PLEASE SEE OUR CONDITIONS OF PURCHASE IN VOLUNTARY AUCTION SALES.

CONDITIONS GÉNÉRALES D'ACHAT AUX ENCHÈRES PUBLIQUES

ARTCURIAL SAS

Artcurial SAS est un opérateur de ventes volontaires de meubles aux enchères publiques régie par les articles L 321-4 et suivant du Code de commerce. En cette qualité Artcurial SAS agit comme mandataire du vendeur qui contracte avec l'acquéreur. Les rapports entre Artcurial SAS et l'acquéreur sont soumis aux présentes conditions générales d'achat qui pourront être amendées par des avis écrits ou oraux avant la vente et qui seront mentionnés au procès-verbal de vente.

1. LE BIEN MIS EN VENTE

a) Les acquéreurs potentiels sont invités à examiner les biens pouvant les intéresser avant la vente aux enchères, et notamment pendant les expositions. Artcurial SAS se tient à la disposition des acquéreurs potentiels pour leur fournir des rapports sur l'état des lots.

b) Les descriptions des lots résultant du catalogue, des rapports, des étiquettes et des indications ou annonces verbales ne sont que l'expression par Artcurial SAS de sa perception du lot, mais ne sauraient constituer la preuve d'un fait.

c) Les indications données par Artcurial SAS sur l'existence d'une restauration, d'un accident ou d'un incident affectant le lot, sont exprimées pour faciliter son inspection par l'acquéreur potentiel et restent soumises à son appréciation personnelle ou à celle de son expert. L'absence d'indication d'une restauration d'un accident ou d'un incident dans le catalogue, les rapports, les étiquettes ou verbalement, n'implique nullement qu'un bien soit exempt de tout défaut présent, passé ou réparé. Inversement la mention de quelque défaut n'implique pas l'absence de tous autres défauts.

d) Les estimations sont fournies à titre purement indicatif et elles ne peuvent être considérées comme impliquant la certitude que le bien sera vendu au prix estimé ou même à l'intérieur de la fourchette d'estimations. Les estimations ne sauraient constituer une quelconque garantie. Les estimations peuvent être fournies en plusieurs monnaies; les conversions peuvent à cette occasion être arrondies différemment des arrondissements légaux.

2. LA VENTE

a) En vue d'une bonne organisation des ventes, les acquéreurs potentiels sont invités à se faire connaître auprès d'Artcurial SAS, avant la vente, afin de permettre l'enregistrement de leurs données personnelles. Artcurial SAS se réserve le droit de demander à tout acquéreur potentiel de justifier de son identité ainsi que de ses références bancaires et d'effectuer un dépôt. Artcurial SAS se réserve d'interdire l'accès à la salle de vente de tout acquéreur potentiel pour justes motifs.

b) Toute personne qui se porte enchérisseur s'engage à régler personnellement et immédiatement le prix d'adjudication augmenté des frais à la charge de l'acquéreur et de tous impôts ou taxes qui pourraient être exigibles. Tout enchérisseur est censé agir pour son propre compte sauf dénonciation préalable de sa qualité de mandataire pour le compte d'un tiers, acceptée par Artcurial SAS.

c) Le mode normal pour enchérir consiste à être présent dans la salle de vente. Toutefois Artcurial SAS pourra accepter gracieusement de recevoir des enchères par téléphone d'un acquéreur potentiel qui se sera manifesté avant la vente.

Artcurial SAS ne pourra engager sa responsabilité notamment si la liaison téléphonique n'est pas établie, est établie tardivement, ou en cas d'erreur ou d'omissions relatives à la réception des enchères par téléphone. À toutes fins utiles, Artcurial SAS se réserve le droit d'enregistrer les communications téléphoniques durant la vente. Les enregistrements seront conservés jusqu'au règlement du prix, sauf contestation.

d) Artcurial SAS pourra accepter gracieusement d'exécuter des ordres d'enchérir qui lui auront été transmis avant la vente, pour lesquels elle se réserve le droit de demander un dépôt de garantie et qu'elle aura acceptés. Si le lot n'est pas adjugé à cet enchérisseur, le dépôt de garantie sera renvoyé sous 72h.

Si Artcurial SAS reçoit plusieurs ordres pour des montants d'enchères identiques, c'est l'ordre le plus ancien qui sera préféré. Artcurial SAS ne pourra engager sa responsabilité notamment en cas d'erreur ou d'omission d'exécution de l'ordre écrit.

e) Dans l'hypothèse où un prix de réserve aurait été stipulé par le vendeur, Artcurial SAS se réserve le droit de porter des enchères pour le compte du vendeur jusqu'à ce que le prix de réserve soit atteint. En revanche le vendeur n'est pas autorisé à porter lui-même des enchères directement ou par le biais d'un mandataire. Le prix de réserve ne pourra pas dépasser l'estimation basse figurant dans le catalogue ou modifié publiquement avant la vente.

f) Artcurial SAS dirigera la vente de façon discrétionnaire, en veillant à la liberté des enchères et à l'égalité entre l'ensemble des enchérisseurs, tout en respectant les usages établis. Artcurial SAS se réserve de refuser toute enchère, d'organiser les enchères de la façon la plus appropriée, de déplacer certains lots lors de la vente, de retirer tout lot de la vente, de réunir ou de séparer des lots. En cas de contestation Artcurial SAS se réserve de désigner l'adjudicataire, de poursuivre la vente ou de l'annuler, ou encore de remettre le lot en vente.

g) Sous réserve de la décision de la personne dirigeant la vente pour Artcurial SAS, l'adjudicataire sera la personne qui aura porté l'enchère la plus élevée pourvu qu'elle soit égale ou supérieure au prix de réserve, éventuellement stipulé.

Le coup de marteau matérialisera la fin des enchères et le prononcé du mot «adjugé» ou tout autre équivalent entraînera la formation du contrat de vente entre le vendeur et le dernier enchérisseur retenu. L'adjudicataire ne pourra obtenir la livraison du lot qu'après règlement de l'intégralité du prix, en cas de remise d'un chèque ordinaire, seul l'encaissement du chèque vaudra règlement. Artcurial SAS se réserve le droit de ne délivrer le lot qu'après encaissement du chèque.

h) Pour faciliter les calculs des acquéreurs potentiels, Artcurial SAS pourra être conduit à utiliser à titre indicatif un système de conversion de devises. Néanmoins les enchères ne pourront être portées en devises, et les erreurs de conversion ne pourront engager la responsabilité de Artcurial SAS

3. L'EXÉCUTION DE LA VENTE

a) En sus du prix de l'adjudication, l'adjudicataire (acheteur) devra acquitter par lot et par tranche dégressive les commissions et taxes suivantes:

- 1) Lots en provenance de l'UE:
 - De 1 à 150 000 euros: 25 % + TVA au taux en vigueur.
 - De 150 001 à 2 000 000 euros: 20% + TVA au taux en vigueur.
 - Au-delà de 2 000 001 euros: 12 % + TVA au taux en vigueur.

2) Lots en provenance hors UE: (indiqués par un O).

Aux commissions et taxes indiquées ci-dessus, il convient d'ajouter des frais d'importation, (5,5 % du prix d'adjudication, 20 % pour les bijoux et montres, les automobiles, les vins et spiritueux et les multiples).

3) La TVA sur commissions et frais d'importation peuvent être rétrocédés à l'adjudicataire sur présentation des justificatifs d'exportation hors UE. L'adjudicataire UE justifiant d'un n° de TVA Intracommunautaire et d'un document prouvant la livraison dans son état membre pourra obtenir le remboursement de la TVA sur commissions.

Le paiement du lot aura lieu au comptant, pour l'intégralité du prix, des frais et taxes, même en cas de nécessité d'obtention d'une licence d'exportation. L'adjudicataire pourra s'acquitter par les moyens suivants:

- En espèces : jusqu'à 1 000 euros frais et taxes compris pour les ressortissants français et les personnes agissant pour le compte d'une entreprise, 15 000 euros frais et taxes compris pour les ressortissants étrangers sur présentation de leurs papiers d'identité ;
- Par chèque bancaire tiré sur une banque française sur présentation d'une pièce d'identité et, pour toute personne morale, d'un extrait KBis daté de moins de 3 mois (les chèques tirés sur une banque étrangère ne sont pas acceptés);
- Par virement bancaire;
- Par carte de crédit: VISA, MASTERCARD ou AMEX (en cas de règlement par carte American Express, une commission supplémentaire de 1,85 % correspondant aux frais d'encaissement sera perçue).

4) La répartition entre prix d'adjudication et commissions peut-être modifiée par convention particulière entre le vendeur et Artcurial sans conséquence pour l'adjudicataire.

b) Artcurial SAS sera autorisé à reproduire sur le procès-verbal de vente et sur le bordereau d'adjudication les renseignements qu'aura fournis l'adjudicataire avant la vente. Toute fausse indication engagera la responsabilité de l'adjudicataire.

Dans l'hypothèse où l'adjudicataire ne se sera pas fait enregistrer avant la vente, il devra communiquer les renseignements nécessaires dès l'adjudication du lot prononcée. Toute personne s'étant fait enregistrer auprès de Artcurial SAS dispose d'un droit d'accès et de rectification aux données nominatives fournies à Artcurial SAS dans les conditions de la Loi du 6 juillet 1978.

c) Il appartiendra à l'adjudicataire de faire assurer le lot dès l'adjudication. Il ne pourra recourir contre Artcurial SAS, dans l'hypothèse où par suite du vol, de la perte ou de la dégradation de son lot, après l'adjudication, l'indemnisation qu'il recevra de l'assureur de Artcurial SAS serait avérée insuffisante.

d) Le lot ne sera délivré à l'acquéreur qu'après paiement intégral du prix, des frais et des taxes. En cas de règlement par chèque,

Le lot ne sera délivré qu'après encaissement définitif du chèque, soit 8 jours ouvrables à compter du dépôt du chèque. A compter du lundi suivant le 90e jour après la vente, le lot acheté réglé ou non réglé restant dans l'entrepôt, fera l'objet d'une facturation de 50€ HT par semaine et par lot, toute semaine commencée étant due dans son intégralité au titre des frais d'entreposage et d'assurance. À défaut de paiement par l'adjudicataire, après mise en demeure restée infructueuse, le bien est remis en vente à la demande du vendeur sur folle enchère de l'adjudicataire défaillant; si le vendeur ne formule pas cette demande dans un délai de trois mois à compter de l'adjudication, la vente est résolue de plein droit, sans préjudice de dommages intérêts dus par l'adjudicataire défaillant.

En outre, Artcurial SAS se réserve de réclamer à l'adjudicataire défaillant, à son choix:

- Des intérêts au taux légal majoré de cinq points,
- Le remboursement des coûts supplémentaires engendrés par sa défaillance,
- Le paiement de la différence entre le prix d'adjudication initial et le prix d'adjudication sur folle enchère s'il est inférieur, ainsi que les coûts générés par les nouvelles enchères.

Artcurial SAS se réserve également de procéder à toute compensation avec des sommes dues à l'adjudicataire défaillant. Artcurial SAS se réserve d'exclure de ses ventes futures, tout adjudicataire qui aura été défaillant ou qui n'aura pas respecté les présentes conditions générales d'achat.

e) Les achats qui n'auront pas été retirés dans les sept jours de la vente (samedi, dimanche et jours fériés compris), pourront être transportés dans un lieu de conservation aux frais de l'adjudicataire défaillant qui devra régler le coût correspondant pour pouvoir retirer le lot, en sus du prix, des frais et des taxes.

f) L'acquéreur pourra se faire délivrer à sa demande un certificat de vente qui lui sera facturé la somme de 60 euros TTC.

4. LES INCIDENTS DE LA VENTE

En cas de contestation Artcurial SAS se réserve de désigner l'adjudicataire, de poursuivre la vente ou de l'annuler, ou encore de remettre le lot en vente.

a) Dans l'hypothèse où deux personnes auront porté des enchères identiques par la voix, le geste, ou par téléphone et réclamation en même temps le bénéficiaire de l'adjudication après le coup de marteau, le bien sera immédiatement remis en vente au prix proposé par les derniers enchérisseurs, et tout le public présent pourra porter de nouvelles enchères.

b) Pour faciliter la présentation des biens lors de ventes, Artcurial SAS pourra utiliser des moyens vidéos. en cas d'erreur de manipulation pouvant conduire pendant la vente à présenter un bien différent de celui sur lequel les enchères sont portées, Artcurial SAS ne pourra engager sa responsabilité, et sera seul juge de la nécessité de recommencer les enchères.

5. PRÉEMPTION DE L'ÉTAT FRANÇAIS

L'état français dispose d'un droit de préemption des œuvres vendues conformément aux textes en vigueur. L'exercice de ce droit intervient immédiatement après le coup de marteau, le représentant de l'état manifestant alors la volonté de ce dernier de se substituer au dernier enchérisseur, et devant confirmer la préemption dans les 15 jours. Artcurial SAS ne pourra être tenu pour responsable des conditions de la préemption par l'état français.

6. PROPRIÉTÉ INTELLECTUELLE - REPRODUCTION DES ŒUVRES

Artcurial SAS est propriétaire du droit de reproduction de son catalogue. Toute reproduction de celui-ci est interdite et constitue une contrefaçon à son préjudice. En outre Artcurial SAS dispose d'une dérogation lui permettant de reproduire dans son catalogue les œuvres mises en vente, alors même que le droit de reproduction ne serait pas tombé dans le domaine public. Toute reproduction du catalogue de Artcurial SAS peut donc constituer une reproduction illicite d'une œuvre exposant son auteur à des poursuites en contrefaçon par le titulaire des droits sur l'œuvre. La vente d'une œuvre n'empêche pas au profit de son propriétaire le droit de reproduction et de présentation de l'œuvre.

7. BIENS SOUMIS À UNE LÉGISLATION PARTICULIÈRE

La réglementation internationale du 3 mars 1973, dite Convention de Washington a pour effet la protection de spécimens et d'espèces dits menacés d'extinction. Les termes de son application diffèrent d'un pays à l'autre. Il appartient à tout acheteur de vérifier, avant d'enchérir, la législation appliquée dans son pays à ce sujet. Tout lot contenant un élément en ivoire, en palissandre...qu'elle que soit sa date d'exécution ou son certificat d'origine, ne pourra être importé aux Etats-Unis, au regard de la législation qui y est appliquée. Il est indiqué par un (▲).

8. RETRAIT DES LOTS

L'acquéreur sera lui-même chargé de faire assurer ses acquisitions, et Artcurial SAS décline toute responsabilité quant aux dommages que l'objet pourrait encourir, et ceci dès l'adjudication prononcée. Toutes les formalités et transports restent à la charge exclusive de l'acquéreur.

9. INDÉPENDANCE DES DISPOSITIONS

Les dispositions des présentes conditions générales d'achat sont indépendantes les unes des autres. La nullité de quelque disposition ne saurait entraîner l'inapplicabilité des autres.

10. COMPÉTENCES LÉGISLATIVE ET JURIDICTIONNELLE

Conformément à la loi, il est précisé que toutes les actions en responsabilité civile engagées à l'occasion des prises et des ventes volontaires et judiciaires de meuble aux enchères publiques se prescrivent par cinq ans à compter de l'adjudication ou de la prise. La loi française seule régit les présentes conditions générales d'achat. Toute contestation relative à leur existence, leur validité, leur opposabilité à tout enchérisseur et acquéreur, et à leur exécution sera tranchée par le tribunal compétent du ressort de Paris (France).

PROTECTION DES BIENS CULTURELS

Artcurial SAS participe à la protection des biens culturels et met tout en œuvre, dans la mesure de ses moyens, pour s'assurer de la provenance des lots mis en vente dans ce catalogue.

Banque partenaire:



V_9_FR

CONDITIONS OF PURCHASE IN VOLUNTARY AUCTION SALES

ARTCURIAL

Artcurial SAS is an operator of voluntary auction sales regulated by the law articles L321-4 and following of the Code de Commerce. In such capacity Artcurial SAS acts as the agent of the seller who contracts with the buyer. The relationships between Artcurial SAS and the buyer are subject to the present general conditions of purchase which can be modified by saleroom notices or oral indications before the sale, which will be recorded in the official sale record.

I. GOODS FOR AUCTION

a) The prospective buyers are invited to examine any goods in which they may be interested, before the auction takes place, and notably during the exhibitions. Artcurial SAS is at disposal of the prospective buyers to provide them with reports about the conditions of lots.

b) Description of the lots resulting from the catalogue, the reports, the labels and the verbal statements or announcements are only the expression by Artcurial SAS of their perception of the lot, but cannot constitute the proof of a fact.

c) The statements by made Artcurial SAS about any restoration, mishap or harm arisen concerning the lot are only made to facilitate the inspection thereof by the prospective buyer and remain subject to his own or to his expert's appreciation. The absence of statements Artcurial SAS by relating to a restoration, mishap or harm, whether made in the catalogue, condition reports, on labels or orally, does not imply that the item is exempt from any current, past or repaired defect. Inversely, the indication of any defect whatsoever does not imply the absence of any other defects.

d) Estimates are provided for guidance only and cannot be considered as implying the certainty that the item will be sold for the estimated price or even within the bracket of estimates. Estimates cannot constitute any warranty assurance whatsoever. The estimations can be provided in several currencies; the conversions may, in this case or, be rounded off differently than the legal rounding

2. THE SALE

a) In order to assure the proper organization of the sales, prospective buyers are invited to make themselves known to Artcurial SAS before the sale, so as to have their personal identity data recorded. Artcurial SAS reserves the right to ask any prospective buyer to justify his identity as well as his bank references and to request a deposit. Artcurial SAS reserves the right to refuse admission to the auction sales premises to any prospective buyer for legitimate reasons.

b) Any person who is a bidder undertakes to pay personally and immediately the hammer price increased by the costs to be born by the buyer and any and all taxes or fees/expenses which could be due. Any bidder is deemed acting on his own behalf except when prior notification, accepted by Artcurial SAS, is given that he acts as an agent on behalf of a third party.

c) The usual way to bid consists in attending the sale on the premises. However, Artcurial SAS may graciously accept to receive some bids by telephone from a prospective buyer who has expressed such a request before the sale. Artcurial SAS will bear no liability / responsibility whatsoever, notably if the telephone contact is not made, or if it is made too late, or in case of mistakes or omissions relating to the reception of the telephone. For variety of purposes, Artcurial SAS reserves its right to record all the telephone communications during the auction. Such records shall be kept until the complete payment of the auction price, except claims.

d) Artcurial SAS may accept to execute orders to bid which will have been submitted before the sale and by Artcurial SAS which have been deemed acceptable. Artcurial SAS is entitled to request a deposit which will be refunded within 48 hours after the sale if the lot is not sold to this buyer. Should Artcurial SAS receive several instructions to bid for the same amounts, it is the instruction to bid first received which will be given preference. Artcurial SAS will bear no liability/responsibility in case of mistakes or omission of performance of the written order.

e) In the event where a reserve price has been stipulated by the seller, Artcurial SAS reserves the right to bid on behalf of the seller until the reserve price is reached. The seller will not be admitted to bid himself directly or through an agent. The reserve price may not be higher than the low estimate for the lot printed in or publicly modified before the sale.

f) Artcurial SAS will conduct auction sales at their discretion, ensuring freedom auction and equality among all bidders, in accordance with established practices. Artcurial SAS reserves the right to refuse any bid, to organise the bidding in such manner as may be the most appropriate, to move some lots in the course of the sale, to withdraw any lot in the course of the sale, to combine or to divide some lots in the course of the sale. In case of challenge or dispute, Artcurial SAS reserves the right to designate the successful bidder, to continue the bidding or to cancel it, or to put the lot back up for bidding.

g) Subject to the decision of the person conducting the bidding for Artcurial SAS, the successful bidder will be the bidder who would have made the highest bid provided the final bid is equal to or higher than the reserve price if such a reserve price has been stipulated. The hammer stroke will mark the acceptance of the highest bid and the pronouncing of the word "adjudgé" or any equivalent will amount to the conclusion of the purchase contract between the seller and the last bidder taken in consideration. No lot will be delivered to the buyer until full payment has been made. In case of payment by an ordinary draft/check, payment will be deemed made only when the check will have been cashed.

h) So as to facilitate the price calculation for prospective buyers, a currency converter may be operated by Artcurial SAS as guidance. Nevertheless, the bidding cannot be made in foreign currency and Artcurial SAS will not be liable for errors of conversion.

3. THE PERFORMANCE OF THE SALE

a) In addition of the lot's hammer price, the buyer must pay the different stages of following costs and fees/taxes:

- 1) Lots from the EU:
 - From 1 to 150 000 euros: 25 % + current VAT.
 - From 150 001 to 2 000 000 euros: 20 % + current VAT.
 - Over 2 000 001 euros: 12 % + current VAT.

- 2) Lots from outside the EU: (identified by an O). In addition to the commissions and taxes indicated above, an additional import fees will be charged (5,5% of the hammer price, 20% for jewelry and watches, motorcars, wines and spirits and multiples).

- 3) VAT on commissions and import fees can be retroceded to the purchaser on presentation of written proof of exportation outside the EU.

An EU purchaser who will submit his intra-community VAT number and a proof of shipment of his purchase to his EU country home address will be refunded of VAT on buyer's premium.

The payment of the lot will be made cash, for the whole of the price, costs and taxes, even when an export licence is required. The purchaser will be authorized to pay by the following means:

- In cash: up to 1 000 euros, costs and taxes included, for French citizens and people acting on behalf of a company, up to 15 000 euros, costs and taxes included, for foreign citizens on presentation of their identity papers;
- By cheque drawn on a French bank on presentation of identity papers and for any company, a KBis dated less than 3 months (cheques drawn on a foreign bank are not accepted);
- By bank transfer;
- By credit card: VISA, MASTERCARD or AMEX (in case of payment by AMEX, a 1,85% additional commission corresponding to cashing costs will be collected).

- 4) The distribution between the lot's hammer price and cost and fees can be modified by particular agreement between the seller and Artcurial SAS without consequence for the buyer.

b) Artcurial SAS will be authorized to reproduce in the official sale record and on the bid summary the information that the buyer will have provided before the sale. The buyer will be responsible for any false information given. Should the buyer have neglected to give his personal information before the sale, he will have to give the necessary information as soon as the sale of the lot has taken place. Any person having been recorded by Artcurial SAS has a right of access and of rectification to the nominative data provided to Artcurial SAS pursuant to the provisions of Law of the 6 July 1978.

c) The lot must to be insured by the buyer immediately after the purchase. The buyer will have no recourse against Artcurial SAS, in the event where, due to a theft, a loss or a deterioration of his lot after the purchase, the compensation he will receive from the insurer of Artcurial SAS would prove insufficient.

d) The lot will be delivered to the buyer only after the entire payment of the price, costs and taxes. If payment is made by cheque, the lot will be delivered after cashing, eight working days after the cheque deposit. If the buyer has not settled his invoice yet or has not collected his purchase, a fee of 50€+VAT per lot, per week (each week is due in full) covering the costs of insurance and storage

will be charged to the buyer, starting on the first Monday following the 90th day after the sale. Should the buyer fail to pay the amount due, and after notice to pay has been given by Artcurial SAS to the buyer without success, at the seller's request, the lot is re-offered for sale, under the French procedure known as "procédure de folle enchère". If the seller does not make this request within three months from the date of the sale, the sale will be automatically cancelled, without prejudice to any damages owed by the defaulting buyer. In addition, Artcurial SAS reserves the right to claim against the defaulting buyer, at their option:

- interest at the legal rate increased by five points,
- the reimbursement of additional costs generated by the buyer's default,
- the payment of the difference between the initial hammer price and the price of sale after "procédure de folle enchère" if it is inferior as well as the costs generated by the new auction.

Artcurial SAS also reserves the right to set off any amount Artcurial SAS may owe the defaulting buyer with the amounts to be paid by the defaulting buyer.

Artcurial SAS reserves the right to exclude from any future auction, any bidder who has been a defaulting buyer or who has not fulfilled these general conditions of purchase.

e) For items purchased which are not collected within seven days from after the sale (Saturdays, Sundays and public holidays included), Artcurial SAS will be authorized to move them into a storage place at the defaulting buyer's expense, and to release them to same after payment of corresponding costs, in addition to the price, costs and taxes.

f) The buyer can obtain upon request a certificate of sale which will be invoiced € 60.

4. THE INCIDENTS OF THE SALE

In case of dispute, Artcurial SAS reserves the right to designate the successful bidder, to continue the sale or to cancel it or to put the lot up for sale.

a) In case two bidders have bidden vocally, by mean of gesture or by telephone for the same amount and both claim title to the lot, after the bidding the lot, will immediately be offered again for sale at the previous last bid, and all those attending will be entitled to bid again.

b) So as to facilitate the presentation of the items during the sales, Artcurial SAS will be able to use video technology. Should any error occur in operation of such, which may lead to show an item during the bidding which is not the one on which the bids have been made, Artcurial SAS shall bear no liability/responsability whatsoever, and will have sole discretion to decide whether or not the bidding will take place again.

5. PRE-EMPTION OF THE FRENCH STATE

The French state is entitled to use a right of pre-emption on works of art, pursuant to the rules of law in force. The use of this right comes immediately after the hammer stroke, the representative of the French state expressing then the intention

of the State to substitute for the last bidder, provided he confirms the pre-emption decision within fifteen days. Artcurial SAS will not bear any liability/responsibility for the conditions of the pre-emption by the French State.

6. INTELLECTUAL PROPERTY RIGHT - COPYRIGHT

The copyright in any and all parts of the catalogue is the property of Artcurial SAS. Any reproduction thereof is forbidden and will be considered as counterfeiting to their detriment. Furthermore, Artcurial SAS benefits from a legal exception allowing them to reproduce the lots for auction sale in their catalogue, even though the copyright protection on an item has not lapsed. Any reproduction of Artcurial SAS catalogue may therefore constitute an illegal reproduction of a work which may lead its perpetrator to be prosecuted for counterfeiting by the holder of copyright on the work. The sale of a work of art does not transfer to its buyer any reproduction or representation rights thereof.

7. ITEMS FALLING WITHIN THE SCOPE OF SPECIFIC RULES

The International regulation dated March 3rd 1973, protects endangered species and specimen. Each country has its own lawmaking about it. Any potential buyer must check before bidding, if he is entitled to import this lot within his country of residence. Any lot which includes one element in ivory, rosewood..cannot be imported in the United States as its legislation bans its trade whatever its dating may be. It is indicated by a (▲).

8. REMOVAL OF PURCHASES

The buyer has to insure its purchase, and Artcurial SAS assumes no liability for any damage items which may occur after the sale. All transportation arrangements are the sole responsibility of the buyer.

9. SEVERABILITY

The clauses of these general conditions of purchase are independant from each other. Should a clause whatsoever be found null and void, the others shall remain valid and applicable.

10. LAW AND JURISDICTION

In accordance with the law, it is added that all actions in public liability instituted on the occasion of valuation and of voluntary and court-ordered auction sales are barred at the end of five years from the hammer price or valuation.

These Conditions of purchase are governed by French law exclusively. Any dispute relating to their existence, their validity and their binding effect on any bidder or buyer shall be submitted to the exclusive jurisdiction of the Courts of France.

PROTECTION OF CULTURAL PROPERTY

Artcurial SAS applies a policy to prevent the sale of looted or stolen cultural property.

Bank:



V_9_FR

ARTS DES XX^e & XXI^e SIÈCLES

Art Contemporain Africain

Directeur: Christophe Person
Spécialiste:
Aude de Vaucresson
+32 2 644 98 44

Art-Déco / Design

Directrice:
Sabrina Dolla, 16 40
Spécialiste:
Cécile Tajan, 20 80
Catalogueur:
Alexandre Barbaise, 20 37
Administratrice:
Eliette Robinot, 16 24
Consultants:
Design Italien:
Justine Despretz
Design Scandinave:
Aldric Speer
Expert Art Nouveau-Art Déco:
Cabinet d'expertise Marcilhac

Bandes Dessinées

Expert: Éric Leroy
Spécialiste junior:
Saveria de Valence, 20 11

Estampes & Multiples

Spécialiste: Karine Castagna
Administrateur:
Florent Sinnah, 16 54
Consultante: Isabelle Milsztein

Impressionniste & Moderne

Directeur: Bruno Jaubert
Recherche et certificat:
Jessica Cavallero,
Louise Eber
Spécialiste junior:
Florent Wanecq
Administratrice - catalogueur:
Élodie Landais, 20 84
Administratrice junior:
Louise Eber, 20 48

Photographie

Administratrice - catalogueur:
Vanessa Favre, 16 13

Post-War & Contemporain

Directeur: Hugues Sébilleau
Recherche et certificat:
Jessica Cavallero
Louise Eber
Spécialiste junior:
Sophie Cariguel
Administratrice - catalogueur:
Vanessa Favre, 16 13
Administratrice junior:
Louise Eber, 20 48

Urban Art

Directeur: Arnaud Oliveux
Spécialiste:
Karine Castagna, 20 28
Administrateur:
Florent Sinnah, 16 54

ARTS CLASSIQUES

Archéologie & Arts d'Orient

Administratrice:
Lamia Içame, 20 75

Art d'Asie

Directrice:
Isabelle Bresset
Experts:
Philippe Delalande,
Qinghua Yin
Spécialiste junior:
Shu Yu Chang, 20 32

Livres & Manuscrits

Directeur: Frédéric Harnisch
Spécialiste junior:
Olivier Pedeflous
Administratrice:
Juliette Audet, 16 58

Maîtres anciens & du XIX^e siècle: Tableaux, dessins, sculptures, cadres anciens et de collection

Directeur:
Matthieu Fournier, 20 26
Spécialiste:
Elisabeth Bastier
Spécialiste junior:
Matthias Ambroselli
Administratrice:
Margaux Amiot, 20 07

Mobilier & Objets d'Art

Directrice: Isabelle Bresset
Expert céramiques:
Cyrille Froissart
Experts orfèvrerie:
S.A.S. Déchaut-Stetten
& associés,
Marie de Noblet
Spécialiste:
Filippo Passadore
Administratrice:
Charlotte Norton, 20 68

Orientalisme

Directeur:
Olivier Berman, 20 67

Souvenirs Historiques & Armes Anciennes / Numismatique / Philatélie / Objets de curiosités & Histoire naturelle

Expert armes: Gaëtan Brunel
Expert numismatique:
Cabinet Bourgey
Administratrice:
Juliette Leroy, 20 16

ARTCURIAL MOTORCARS

Automobiles de Collection

Directeur général:
Matthieu Lamoure
Directeur adjoint:
Pierre Novikoff
Spécialistes:
Benjamin Arnaud
+33 (0)1 58 56 38 11
Antoine Mahé
Spécialiste junior:
Arnaud Faucon
+33 (0) 1 58 56 38 15
Directrice des opérations
et de l'administration:
Iris Hummel, 20 56
Administratrice:
Anne-Claire Mandine, 20 73
Administratrice junior:
Sandra Fournet
+33 (0) 1 58 56 38 14
Consultant:
Frédéric Stoesser

Automobilia

Aéronautique, Marine

Directeur: Matthieu Lamoure
Responsable:
Sophie Peyrache, 20 41

LUXE ET ART DE VIVRE

Hermès Vintage & Fashion Arts

Spécialiste Hermès Vintage:
Alice Léger, 16 59
Fashion Arts:
Administratrice-catalogueur
Clara Vivien
+33 1 58 56 38 12

Horlogerie de Collection

Directrice:
Marie Sanna-Légrand
Expert: Geoffroy Ader
Spécialiste junior:
Justine Lamarre, 20 39
Administratrice:
Sophie Dupont, 16 51

Joallerie

Directrice: Julie Valade
Spécialiste: Valérie Goyer
Catalogueur: Marie Callies
Administratrice:
Claire Bertrand, 20 52

Stylomania

Administratrice:
Juliette Leroy-Prost, 20 16

Vins Fins & Spiritueux

Experts:
Laurie Matheson
Luc Dabadie
Spécialiste junior:
Marie Calzada, 20 24
vins@artcurial.com

INVENTAIRES & COLLECTIONS

Directeur: Stéphane Aubert
Chargé d'inventaires:
Vincent Heraud, 20 02
Administrateurs:
Thomas Loiseaux, 16 55
Pearl Metalia, 20 18
Consultante:
Catherine Heim

VENTES PRIVÉES

Anne de Turenne, 20 33

COMMISSAIRES-PRISEURS HABILITÉS

Stéphane Aubert
Isabelle Bresset
Francis Briest
Matthieu Fournier
Vincent Héraud
Juliette Leroy-Prost
Arnaud Oliveux
Hervé Poulain

ARTCURIAL

7, Rond-Point
des Champs-Élysées
75008 Paris
T. +33 (0)1 42 99 20 20
F. +33 (0)1 42 99 20 21
contact@artcurial.com
www.artcurial.com

Tous les emails des collaborateurs d'Artcurial s'écrivent comme suit:
initiale(s) du prénom et nom@artcurial.com, par exemple: Anne-Laure Guérin : alguerin@artcurial.com
Les numéros de téléphone des collaborateurs d'Artcurial se composent comme suit: +33 1 42 99 xx xx.
Dans le cas contraire, les numéros sont mentionnés en entier.

FRANCE

Bordeaux

Marie Janoueix
+33 (0)6 07 77 59 49
mjanoueix@artcurial.com

Montpellier

Geneviève Salasc de Cambiaire
+33 (0)6 09 78 31 45
gsalasc@artcurial.com

Strasbourg

Frédéric Gasser
+33 (0)6 88 26 97 09
fgasser@artcurial.com

Artcurial Toulouse

Jean-Louis Vedovato

Commissaire-Priseur: Jean-Louis Vedovato
Clerc principal: Valérie Vedovato
8, rue Fermat - 31000 Toulouse
+33 (0)5 62 88 65 66
v.vedovato@artcurial-toulouse.com

INTERNATIONAL

Directeur Europe:

Martin Guesnet, 20 31
Assistante: Héloïse Hamon
+33 (0)1 42 25 64 73

Allemagne

Directrice: Miriam Krohne
Assistante: Caroline Weber
Galeriestrasse 2b
80539 Munich
+49 89 1891 3987

Autriche

Directrice: Caroline Messensee
Rudolfsplatz 3 - 1010 Wien
+43 1 535 04 57

Belgique

Directrice: Vinciane de Traux
Spécialiste Post-War & Contemporain
et Art Contemporain Africain:
Aude de Vaucresson
Assistant: Simon van Oostende
5, avenue Franklin Roosevelt
1050 Bruxelles
+32 2 644 98 44

Chine

Consultante: Jiayi Li
798 Art District,
No 4 Jiuxianqiao Lu
Chaoyang District
Beijing 100015
+86 137 01 37 58 11
lijayi7@gmail.com

Italie

Directrice: Emilie Volka
Assistante: Lan Macabiau
Palazzo Crespi,
Corso Venezia, 22
20121 Milano
+39 02 49 76 36 49

Artcurial Maroc

Directeur: Olivier Berman
Directrice administrative: Soraya Abid
Assistante de direction:
Fatima Zahra Mahboub
Résidence Asmar - Avenue Mohammed VI
Rue El Adarissa - Hivernage
40020 Marrakech
+212 524 20 78 20

Artcurial Monaco

Directrice: Louise Gréther
Assistante: Julie Moreau
Monte-Carlo Palace
3/9 boulevard des Moulins
98000 Monaco
+377 97 77 51 99

COMITÉ EXÉCUTIF

Nicolas Orłowski
Matthieu Lamoure
Joséphine Dubois
Stéphane Aubert
Matthieu Fournier
Bruno Jaubert

ASSOCIÉS

Directeur associé senior:
Martin Guesnet

Directeurs associés:

Stéphane Aubert
Olivier Berman
Isabelle Bresset
Matthieu Fournier
Bruno Jaubert
Matthieu Lamoure
Arnaud Oliveux
Marie Sanna-LeGrand
Hugues Sébilleau
Julie Valade

Conseil de surveillance et stratégie:

Francis Briest, président
Axelle Givaudan

Conseiller scientifique et culturel:

Serge Lemoine

GROUPE ARTCURIAL SA

Président directeur général:
Nicolas Orłowski

Directrice générale adjointe:
Joséphine Dubois

Président d'honneur:
Hervé Poulain

Conseil d'administration:
Francis Briest
Olivier Costa de Beauregard
Natacha Dassault
Thierry Dassault
Carole Fiquémont
Marie-Hélène Habert
Nicolas Orłowski
Hervé Poulain

SAS au capital de 1 797 000 €
Agrément n° 2001-005

JOHN TAYLOR
Président directeur général:
Nicolas Orłowski

John Taylor Corporate,
Europa Résidence,
Place des Moulins,
98000 Monaco
www.john-taylor.fr

ARQANA

Artcurial Deauville
32, avenue Hocquart de Turtot
14800 Deauville
+33 (0)2 31 81 81 00
info@arqana.com

ADMINISTRATION ET GESTION

**Directrice générale adjointe,
administration et finances:**
Joséphine Dubois

**Secrétaire générale, directrice
des affaires institutionnelles:**
Axelle Givaudan, 20 25
Assistante : Diane Le Ster

Comptabilité des ventes:
Responsable: Sandra Campos
Audrey Couturier
Nathalie Higuieret
Marine Langard
Léa Le Bideau
Benjamin Salloum
Thomas Slim-Rey

Comptabilité générale:
Responsable: Virginie Boisseau
Marion Bégat
Sandra Margueritat
+33 (0)1 42 99 20 71

**Responsable administrative
des ressources humaines:**
Isabelle Chénais, 20 27
Assistante: Crina Mois, 20 79

**Service photographique
des catalogues**
Fanny Adler
Stéphanie Toussaint

Logistique et gestion des stocks
Directeur: Eric Pourchot
Mehdi Bouchekout
Clovis Cano
Denis Chevallier
Lionel Lavergne
Joël Laviolette
Vincent Mauriol
Lal Sellahannadi
Louis Sévin

Transport et douane
Directeur: Robin Sanderson, 16 57
shipping@artcurial.com
Béatrice Fantuzzi
Marine Renault, 17 01
mrenault@artcurial.com

**Ordres d'achat,
enchères par téléphone**
Kristina Vrzeszts, 20 51
Pétronille Esclattier
Louise Guignard-Harvey
Emmanuelle Roncola
Diane Le Ster
bids@artcurial.com

**Marketing, Communication
et Activités Culturelles**
Chef de projet marketing:
Lorraine Caemard, 20 87
Chef de projet marketing junior:
Béatrice Epezy, 16 23
Chef de projet marketing junior:
Marion Guerre, + 33 (0)1 42 25 64 38
Graphiste: Roxane Lhéoté, 20 10
Graphiste junior: Aline Meier, 20 88
Abonnements catalogues:
Géraldine de Mortemart, 20 43

Relations Extérieures
Chef de projet presse:
Anne-Laure Guérin, 20 86
Assistante presse:
Aurélia Adloff
Assistante de communication
Community manager: Eve Marx

ORDRE DE TRANSPORT SHIPPING INSTRUCTIONS

Vous venez d'acquérir un lot et vous souhaitez qu'Artcurial organise son transport. Nous vous prions de bien vouloir remplir ce formulaire et le retourner par mail à : shipping@artcurial.com

Enlèvement & Transport

Je ne viendrai pas enlever mes achats et je donne procuration à M. / Mme. / La Société

pour l'enlèvement de mes lots et celui-ci se présentera avec la procuration signée, sa pièce d'identité et un bon d'enlèvement pour les transporteurs.

Merci de bien vouloir me communiquer un devis de transport:

Date Vente Artcurial: _____

Facture n°: _____

Nom de l'acheteur: _____

E-mail: _____

Nom du destinataire et adresse de livraison (si différents de l'adresse de facturation):

Étage: _____ Digicode : _____

N° de téléphone: _____

Code Postal: _____ Ville: _____

Pays: _____

Email: _____

Envoi par messagerie Fedex

(sous réserve que ce type d'envoi soit compatible avec votre achat)*

Oui Non

*Merci de bien vouloir noter que pour des raisons de sécurité, les cadres et verre ne peuvent pas être envoyés par messagerie et seront enlevés

Instructions Spéciales

Je demande le déballage et l'enlèvement des déchets

Autres : _____

Conditions générales d'achats et assurance

L'acquéreur est chargé de faire assurer lui-même ses acquisitions, Artcurial SAS décline toute responsabilité quant aux dommages que l'objet pourrait encourir, et ceci dès l'adjudication prononcée. Toutes les formalités et transports restent à la charge exclusive de l'acquéreur.

J'ai pris connaissance des Conditions Générales d'Achat

Merci d'inclure une assurance transport dans mon devis.

STOCKAGE ET ENLÈVEMENT DES LOTS

Le retrait de tout achat s'effectue sur rendez-vous auprès de stocks@artcurial.com uniquement, au plus tard 48 heures avant la date choisie. Une confirmation vous est adressée par retour de mail avec les coordonnées du lieu d'entreposage et le créneau horaire retenu.

Stockage gracieux les 90 jours suivant la date de vente. Passé ce délai, des frais de stockage de 50 € HT à 150 € HT par lot et par semaine seront facturés par Artcurial, toute semaine commencée est due en entier. Le prix varie en fonction de la taille de chaque lot. A ces frais se rajouteront les frais de transport vers un entrepôt situé en France.

STORAGE & COLLECTION OF PURCHASES

Purchased lots may be collected by appointment only, please send an email to stocks@artcurial.com to request the chosen time slot, 48 hours before the chosen date at the latest.

The storage is free of charge over a period of 3 months after the sale. Once the period is over, Artcurial will charge a storage fee of 50 € to 150 € + VAT per lot, per week, plus shipping fees to a warehouse in France.

You have acquired a lot and you request Artcurial's help in order to ship it. Your request has to be emailed to : shipping@artcurial.com

Shipping Instructions

My purchase will be collected on my behalf by: Mr/Mrs/ the Company

I order to collect my property, she/he will present a power of attorney, hers/his ID and a connection note (the latter applies to shipping companies only)

I wish to receive a shipping quote:

Sale date: _____

Invoice n°: _____

Buyer's Name: _____

E-mail: _____

Recipient name and Delivery address (if different from the address on the invoice):

Floor: _____ Digicode : _____

Recipient phone No: _____

ZIP: _____ City: _____

Country: _____

Recipient Email: _____

Integrated air shipment - Fedex

(If this type of shipment applies to your purchase)*

Oui Non

* Kindly note that for security reason frame and glass are removed

Liability and insurance

The Buyer has to insure its purchase, and Artcurial SAS assumes no liability for any damage which may occur after the sale.

I insure my purchase myself

I want my purchase to be insured by the shipping company

Moyens de paiement / Means of payment

Aucun retrait ni transport de lot ne pourra intervenir sans le paiement intégral de la facture d'achat et de tous les frais afférents / No shipment can take place without the settlement of Artcurial's invoice beforehand

Carte bleue / Credit card

Visa

Euro / Master cards

American Express

Nom / Cardholder Last Name: _____

Numéro / Card Number (16 digits): ____ / ____ / ____ / ____

Date d'expiration / Expiration date: __ / __

CVV/CVC N° (reverse of card): _ _ _

J'autorise Artcurial à prélever la somme de :

I authorize Artcurial to charge the sum of: _____

Nom / Name of card holder: _____

Date: _____

Signature (obligatoire) / Signature of card holder (mandatory): _____

Date: _____

Signature: _____

ARTCURIAL



Paire de grues en porcelaine polychrome, Chine, XX^e siècle
Estimation : 200 - 300 €



Vase en porcelaine « Sang-de-boeuf », Chine, début du XX^e siècle
Estimation : 300 - 400 €



Katsukawa Shunko (1743 - 1812)
Estimation : 600 - 800 €

ART D'ASIE 亚洲艺术

ONLINE
only

Vente aux enchères :
Du 11 au 18 décembre 2020
sur artcurial.com

Contact :
Shu Yu Chang
+33 (0)1 42 99 20 32
sychang@artcurial.com

Lot 54, Rhyton en jade à tête de taureau, Chine, dynastie Qing, XIX^e siècle,
(détail) p.27
拍卖编号54号, 清 十九世纪 玉牛首杯 (局部), 第27页



ART D'ASIE

Lundi 21 décembre 2020 - 11h
artcurial.com



ARTCURIAL